

Kadastrale gemeente: Haarlem II
 Sectie: T
 Perseel: 1862
 Plaats: Haarlem
 Adres: Blinkertpad 3



HoekstraArchitecten

Postbus 3273 | 2001 DG Haarlem | T 023 5310616 | F 023 5310935 | info@hoekstraarchitecten.nl | www.hoekstraarchitecten.nl

opdrachtgever
O.P.O. Haarlem

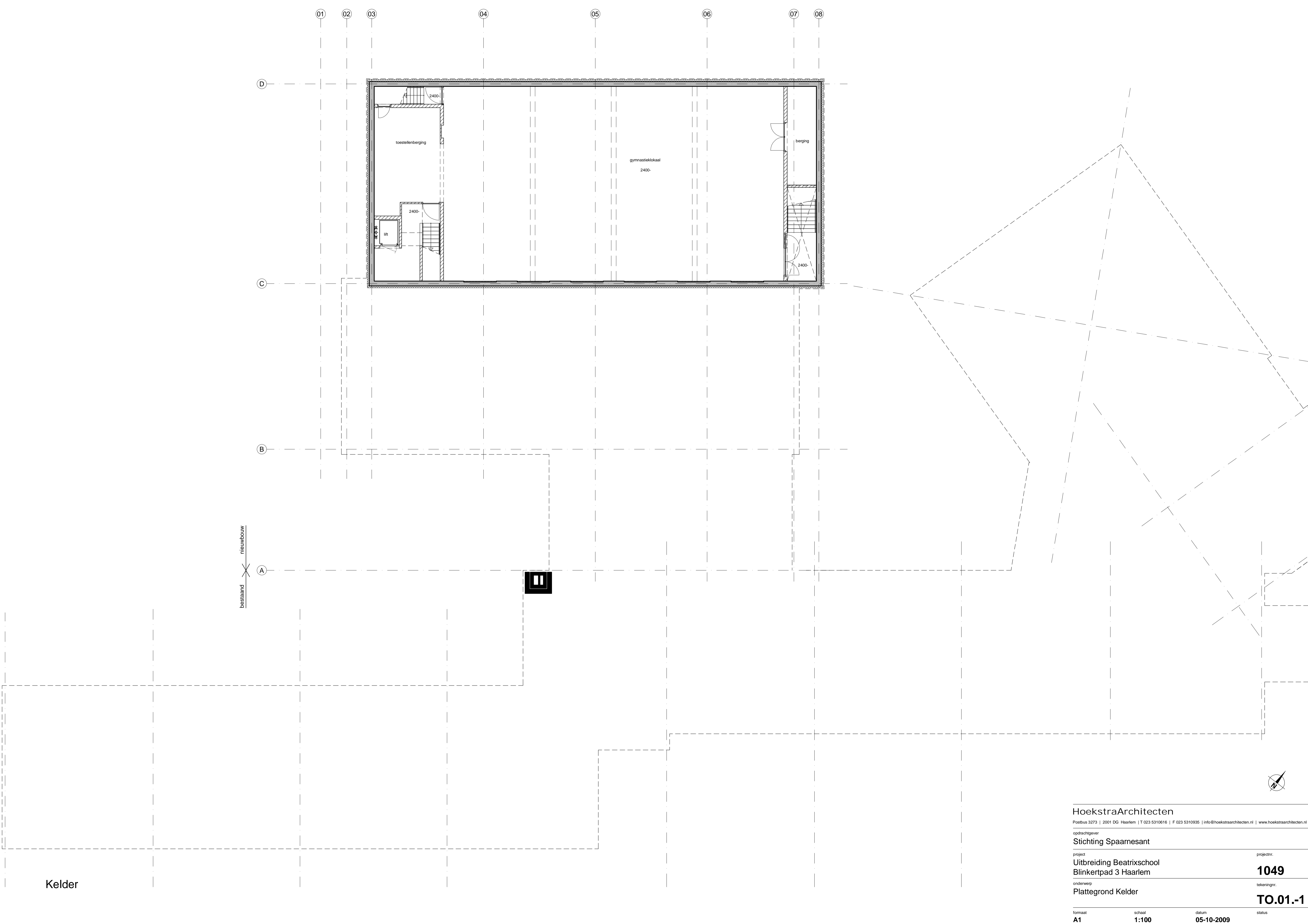
project
**Beatrixschool
 Blinkertpad 3 Haarlem**

projectnr.
1049

Situatie

onderwerp
1049
 tekeningnr.
TO.00.01

formaat
A3
 schaal
1:500
 datum
05-10-2009
 status



01 02 03 04 05 06 07 08

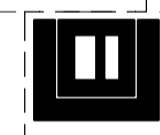
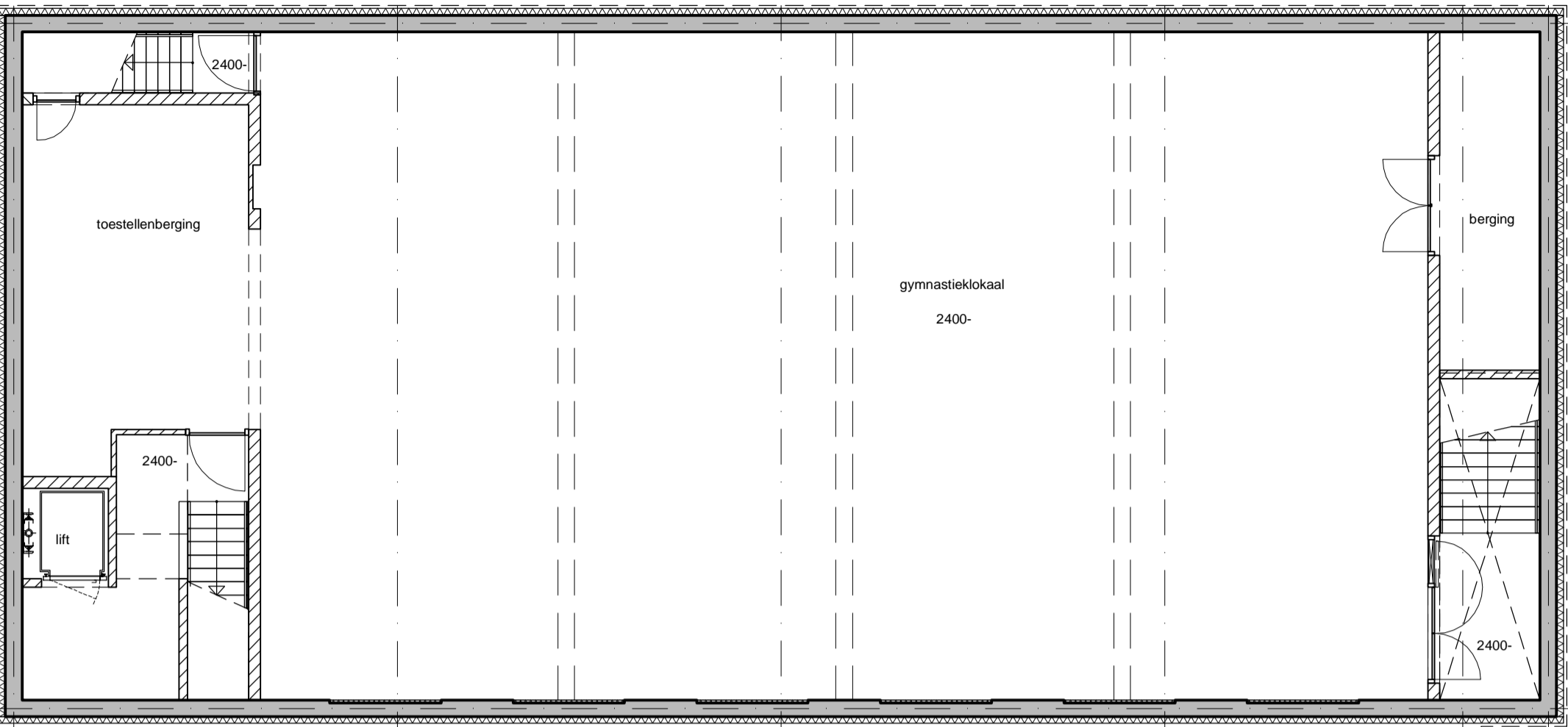
D

C

B

A

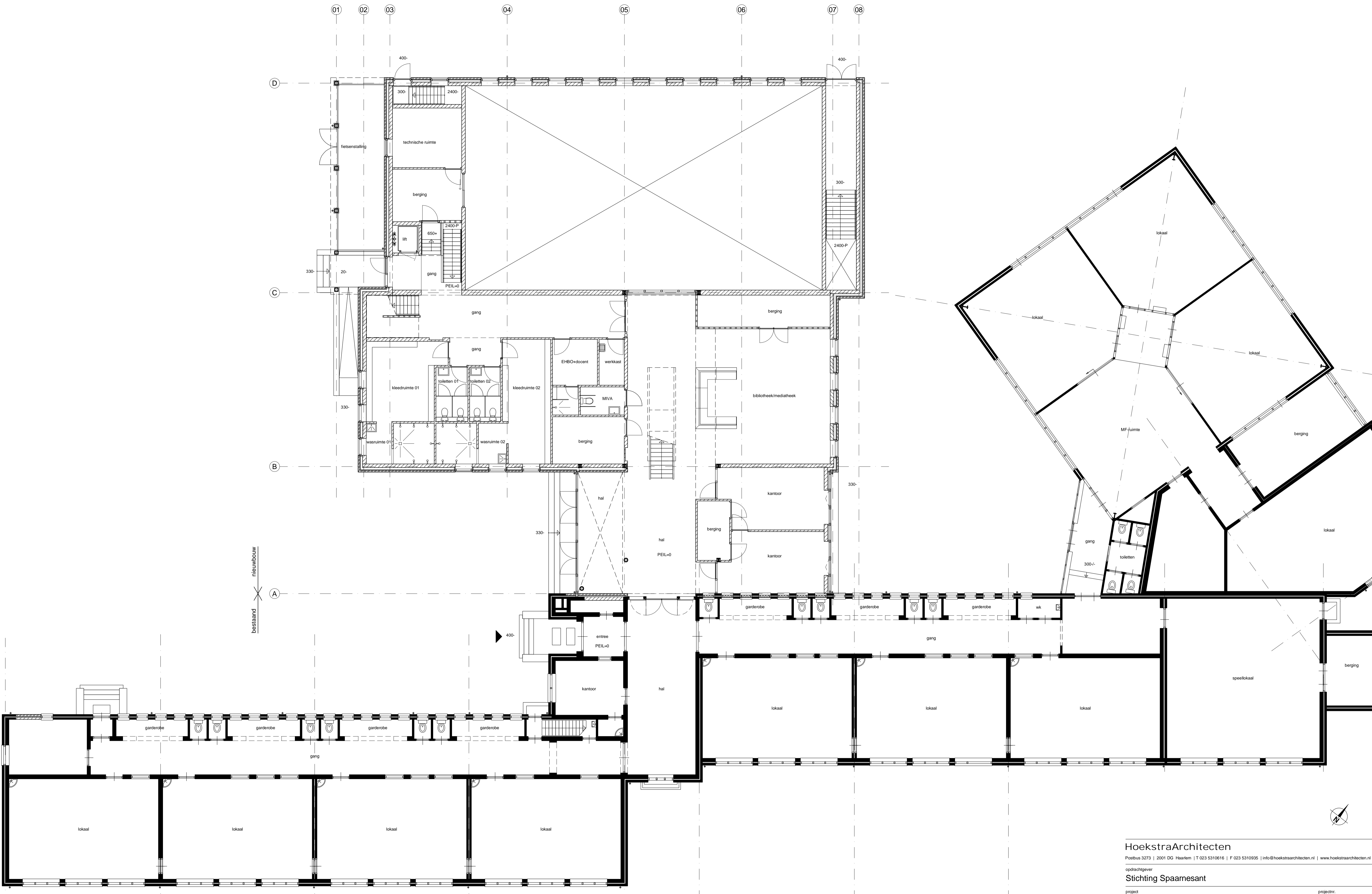
bestaand
X
nieuwbouw



Kelder



HoekstraArchitecten			
Postbus 3273 2001 DG Haarlem T 023 5310616 F 023 5310935 info@hoekstraarchitecten.nl www.hoekstraarchitecten.nl			
opdrachtgever			
Stichting Spaarnesant			projectnr.
project			1049
Uitbreiding Beatrixschool Blinkertpad 3 Haarlem			tekeningnr.
onderwerp			TO.01.-1
formaat	schaal	datum	status
A1	1:100	05-10-2009	



Begane grond

HoekstraArchitecten
 Postbus 3273 | 2001 DG Haarlem | T 023 5310616 | F 023 5310935 | info@hoekstraarchitecten.nl | www.hoekstraarchitecten.nl

opdrachtgever
Stichting Spaarnesant

project
**Uitbreiding Beatrixschool
 Blinkertpad 3 Haarlem**

onderwerp
Plattegrond Begane grond

projectnr.
1049

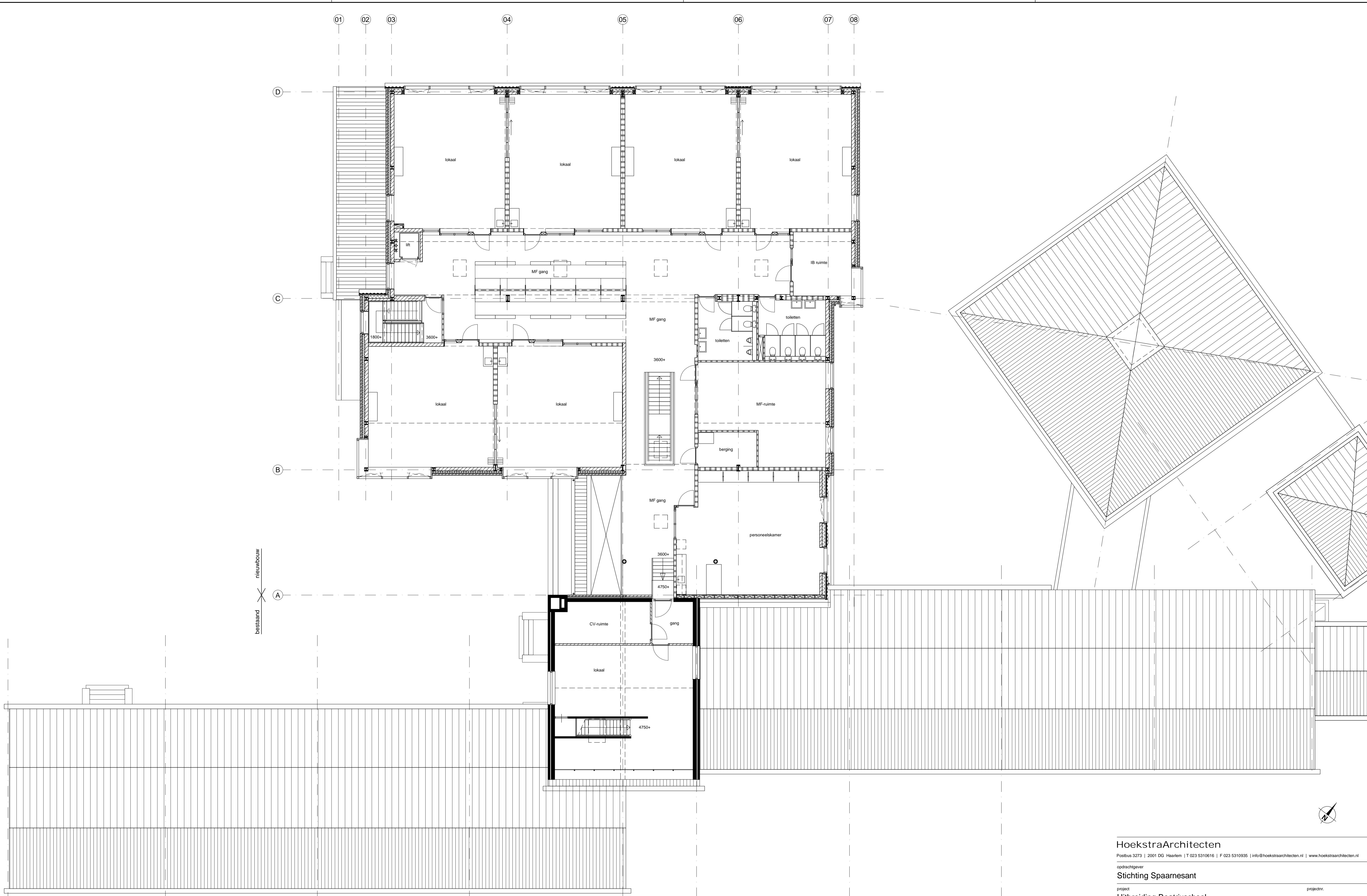
tekeningnr.
TO.01.00

formaat
A1

schaal
1:100

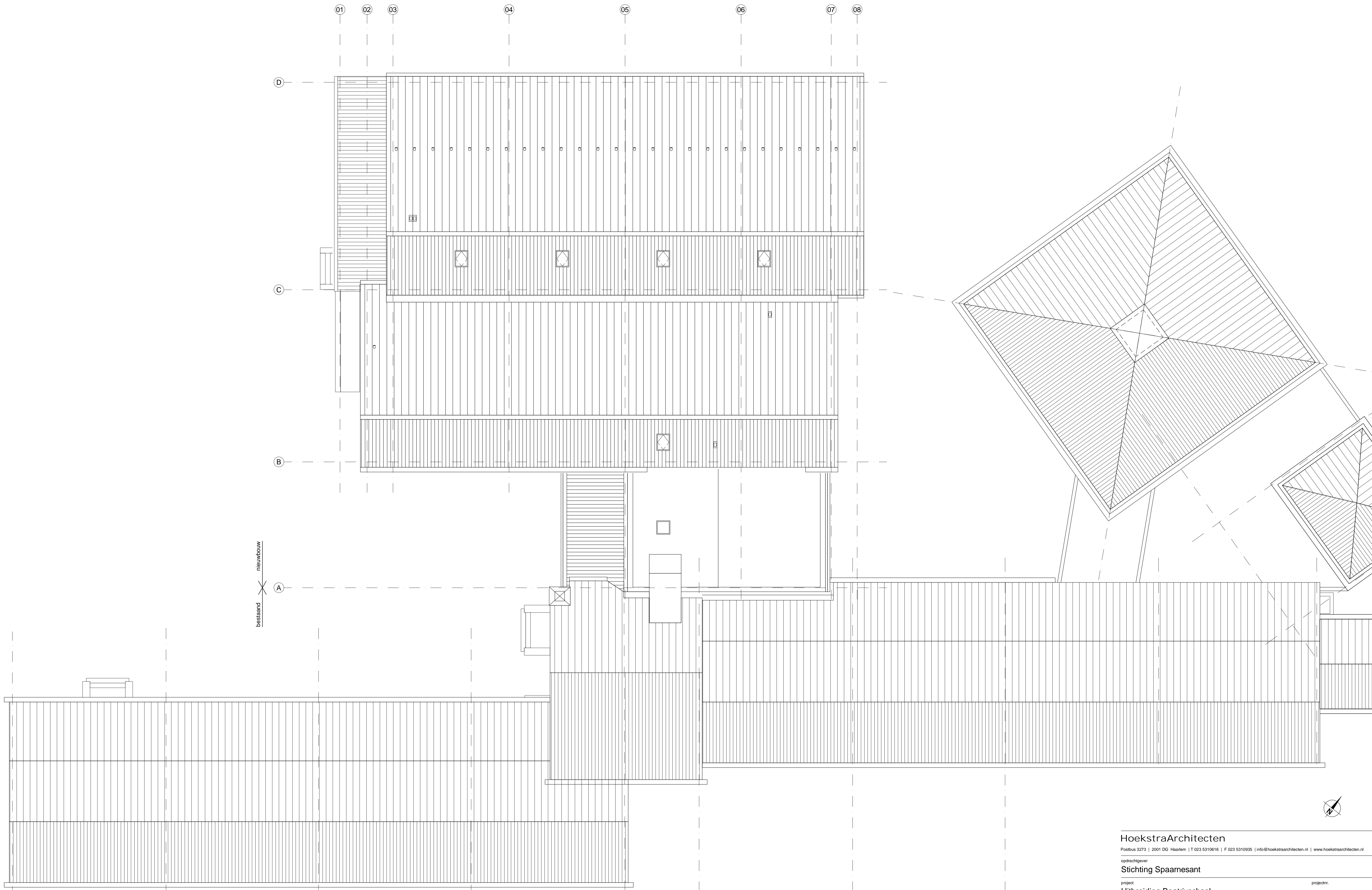
datum
05-10-2009

status



1e Verdieping

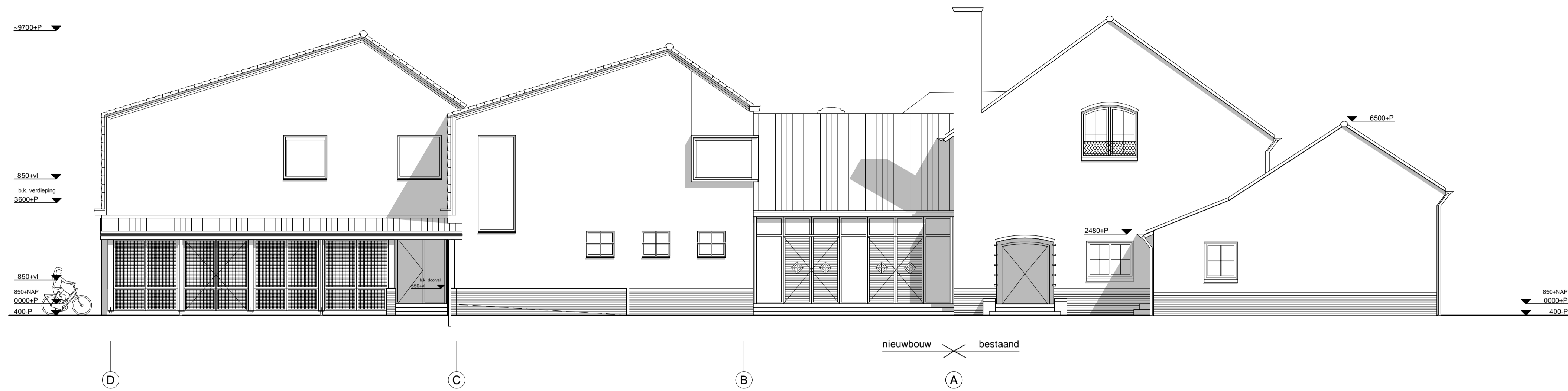
HoekstraArchitecten			
Postbus 3273 2001 DG Haarlem T 023 5310616 F 023 5310935 info@hoekstraarchitecten.nl www.hoekstraarchitecten.nl			
opdrachtgever			
Stichting Spaarnesant			projectnr.
project			1049
Uitbreiding Beatrixschool Blinkertpad 3 Haarlem			tekeningnr.
onderwerp			TO.01.01
Plattegrond 1e Verdieping			status
formaat	schaal	datum	
A1	1:100	05-10-2009	



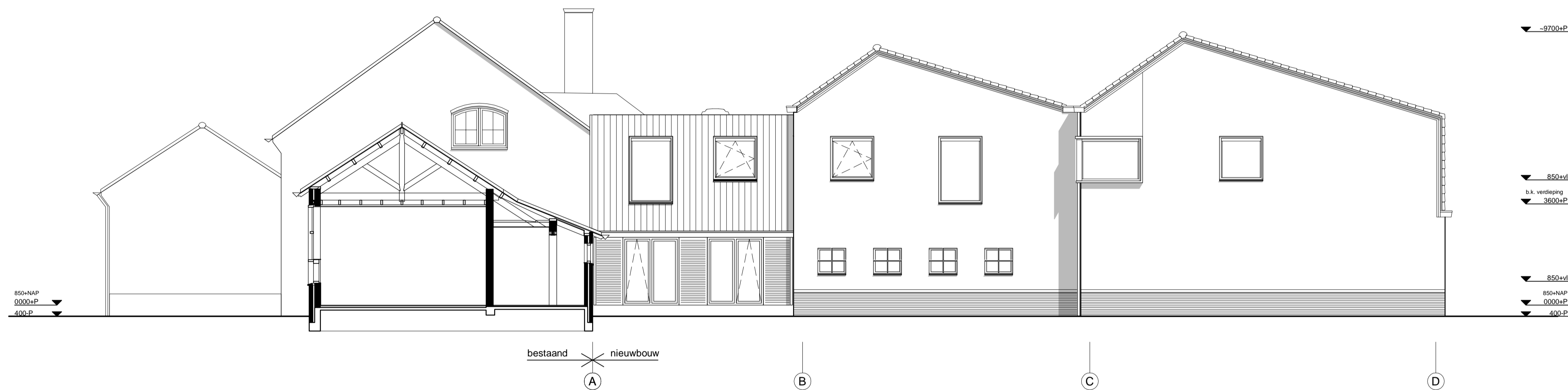
Dakaanzicht

HoekstraArchitecten			
Postbus 3273 2001 DG Haarlem T 023 5310616 F 023 5310935 info@hoekstraarchitecten.nl www.hoekstraarchitecten.nl			
opdrachtgever			
Stichting Spaarnesant			projectnr.
project			1049
Uitbreiding Beatrixschool Blinkertpad 3 Haarlem			tekeningnr.
onderwerp			TO.01.02
formaat	schaal	datum	status
A1	1:100	05-10-2009	

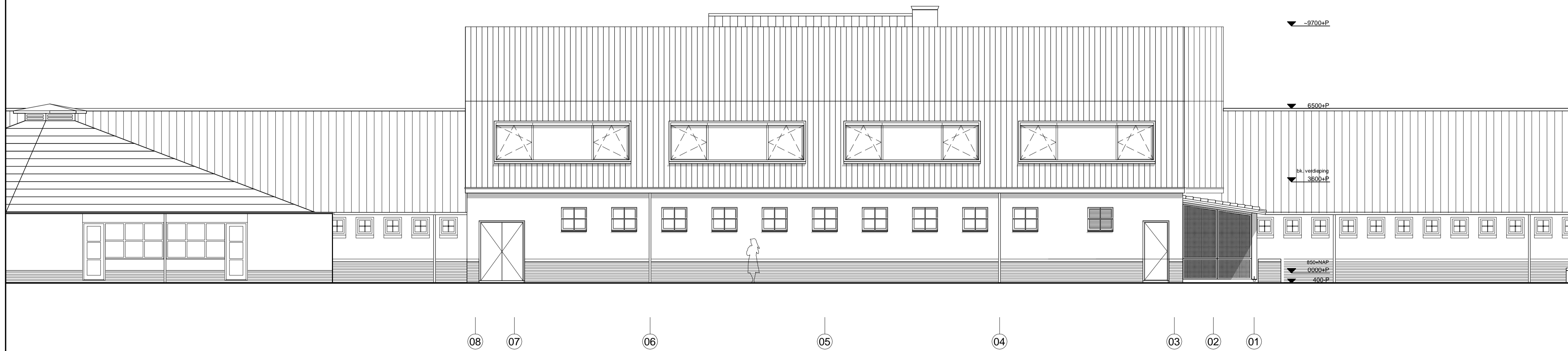




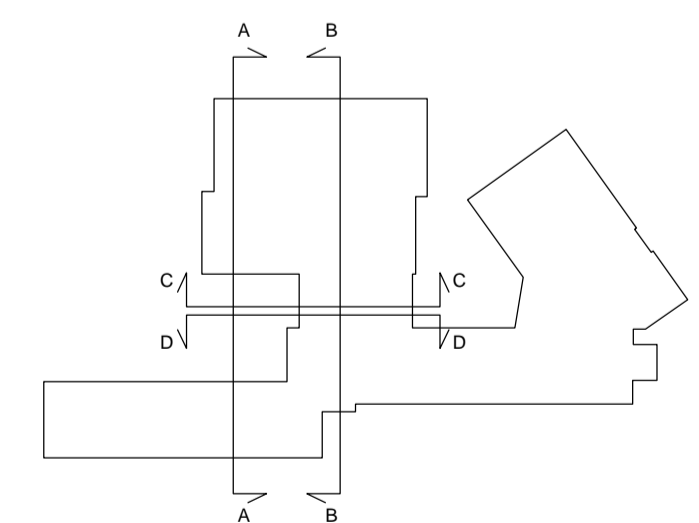
Zuidwestgevel



Noordoostgevel



Noordwestgevel



HoekstraArchitecten

Postbus 3273 | 2001 DG Haarlem | T 023 5310616 | F 023 5310935 | info@hoekstraarchitecten.nl | www.hoekstraarchitecten.nl

opdrachtgever

Stichting Spaarnesant

project
Uitbreiding Beatrixschool
Blinkertpad 3 Haarlem

projectnr.

1049

onderwerp
Zuidwestgevel, Noordoostgevel
Noordwestgevel

tekeningnr.

TO.02.01

formaat

schaal

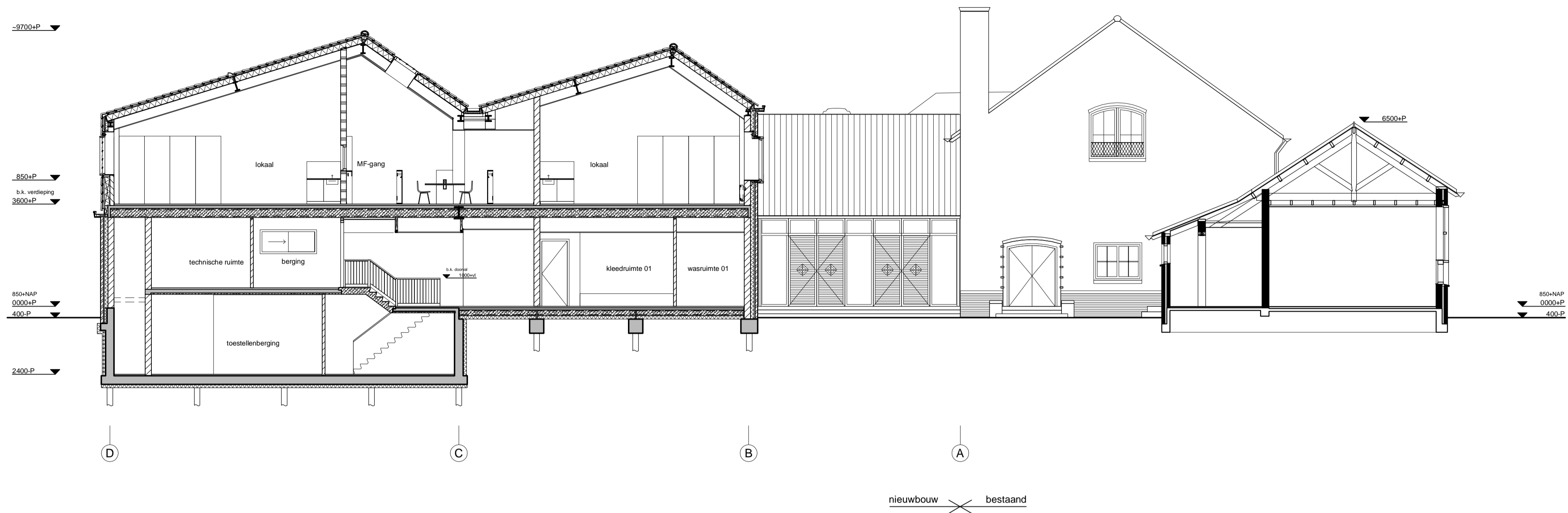
datum

status

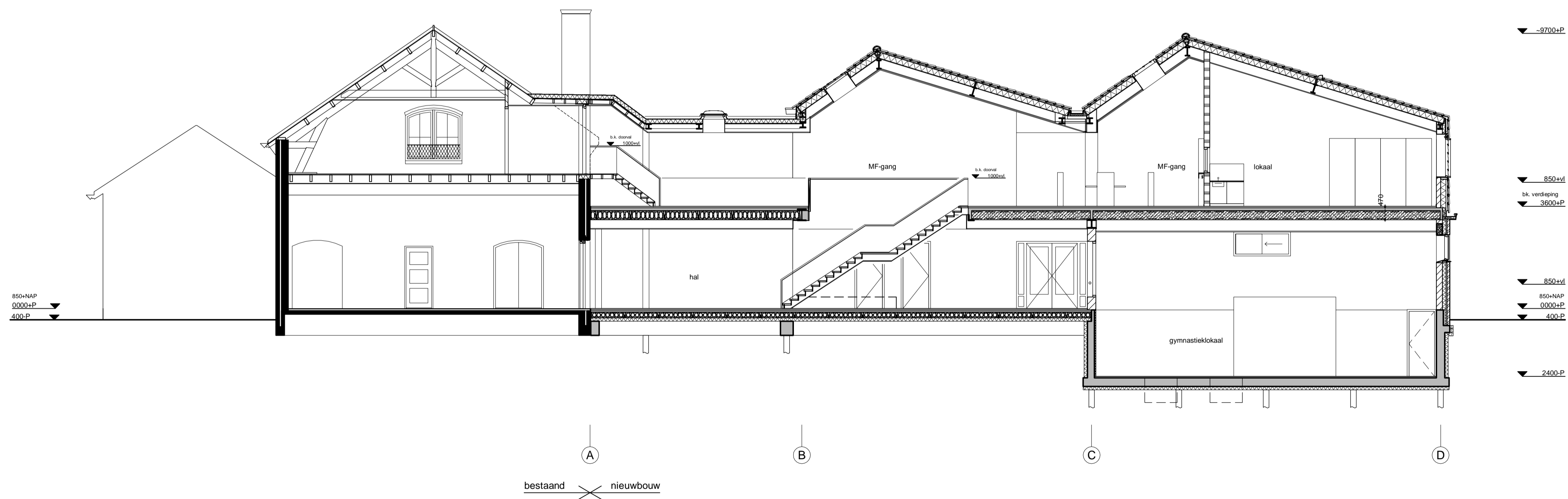
A1

1:100

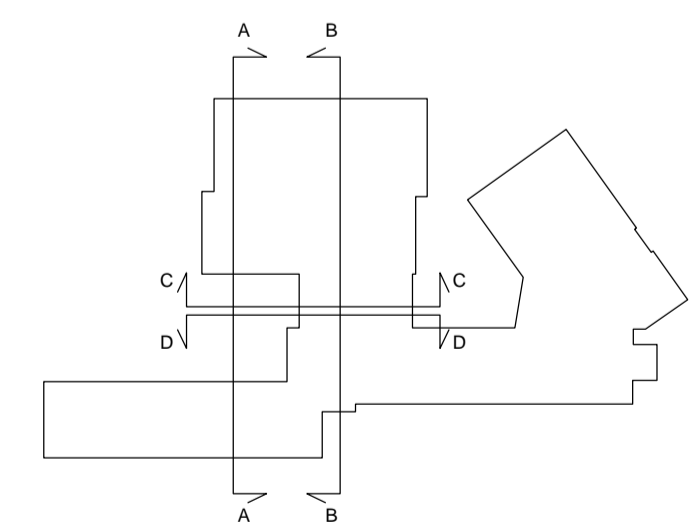
05-10-2009



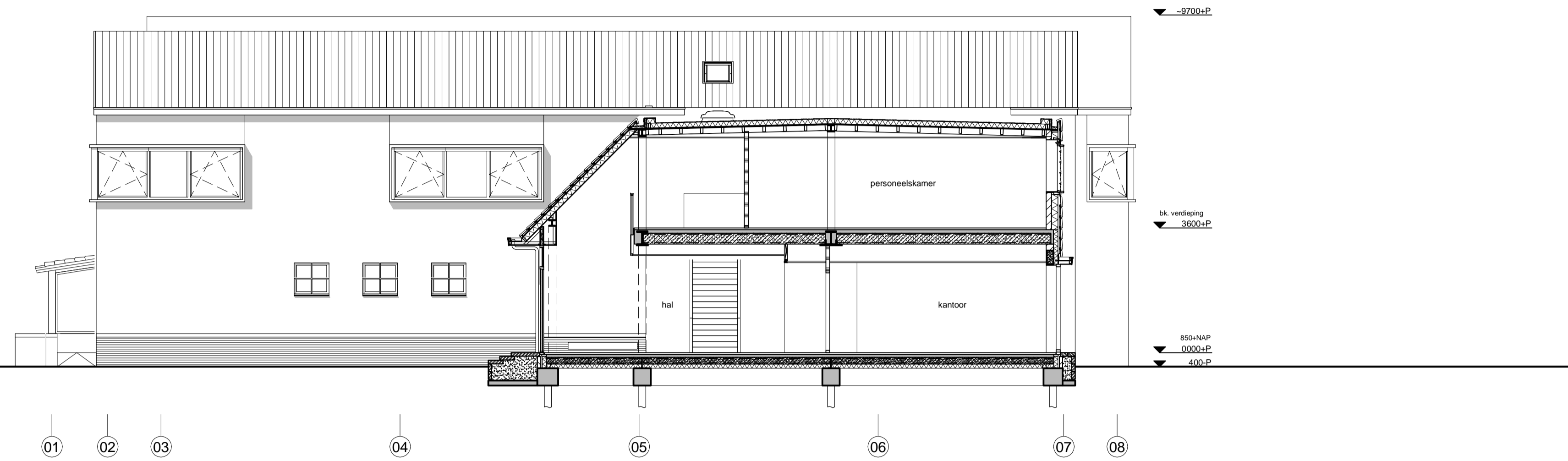
Doorsnede A-A



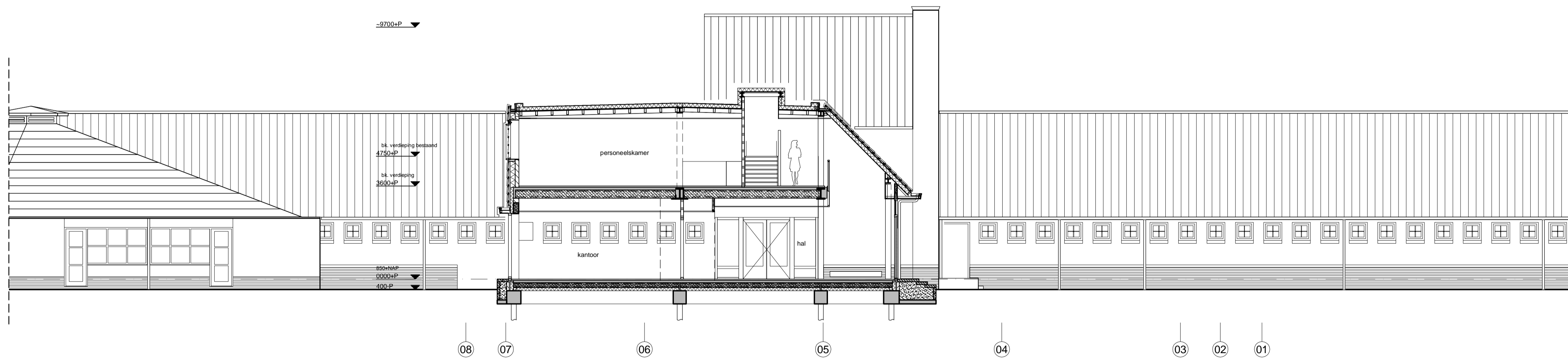
Doorsnede B-B



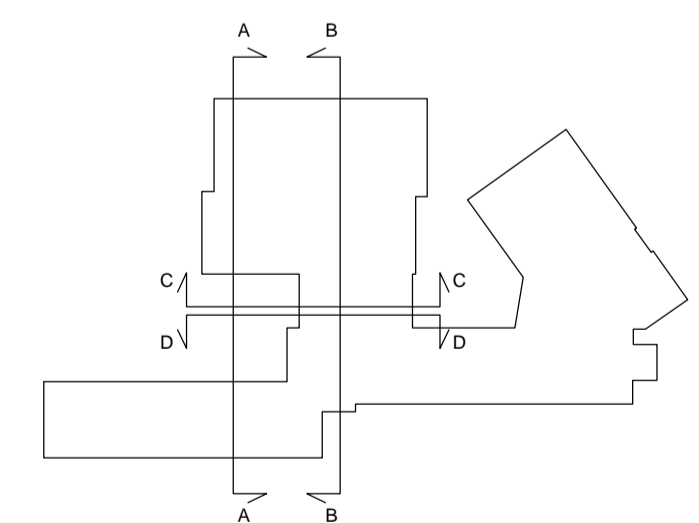
HoekstraArchitecten			
Postbus 3273 2001 DG Haarlem T 023 5310616 F 023 5310935 info@hoekstraarchitecten.nl www.hoekstraarchitecten.nl			
opdrachtgever			
Stichting Spaarnesant			projectnr.
project			1049
Uitbreiding Beatrixschool Blinkertpad 3 Haarlem			tekeningnr.
onderwerp			TO.03.01
Doorsnede A-A en B-B			status
formaat	schaal	datum	
A1	1:100	05-10-2009	



Doorsnede C-C



Doorsnede D-D



HoekstraArchitecten

Postbus 3273 | 2001 DG Haarlem | T 023 5310616 | F 023 5310935 | info@hoekstraarchitecten.nl | www.hoekstraarchitecten.nl

opdrachtgever

Stichting Spaarnesant

project

Uitbreiding Beatrixschool
Blinkertpad 3 Haarlem

projectnr.

1049

onderwerp

Doorsnede CC en D-D
Zuidoostgevel

tekeningnr.

TO.03.02

formaat

A1

schaal

1:100

datum

05-10-2009

status