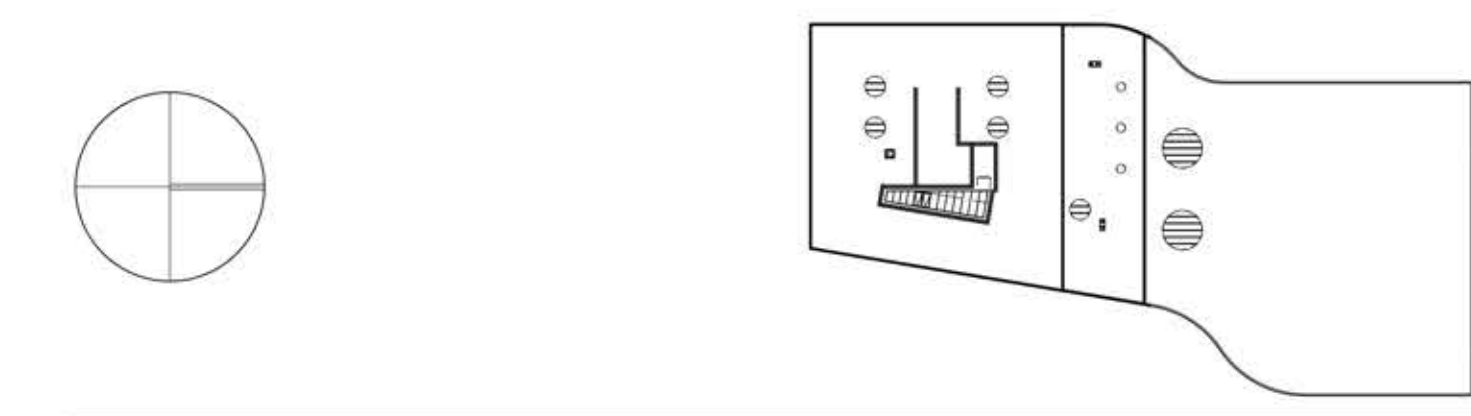
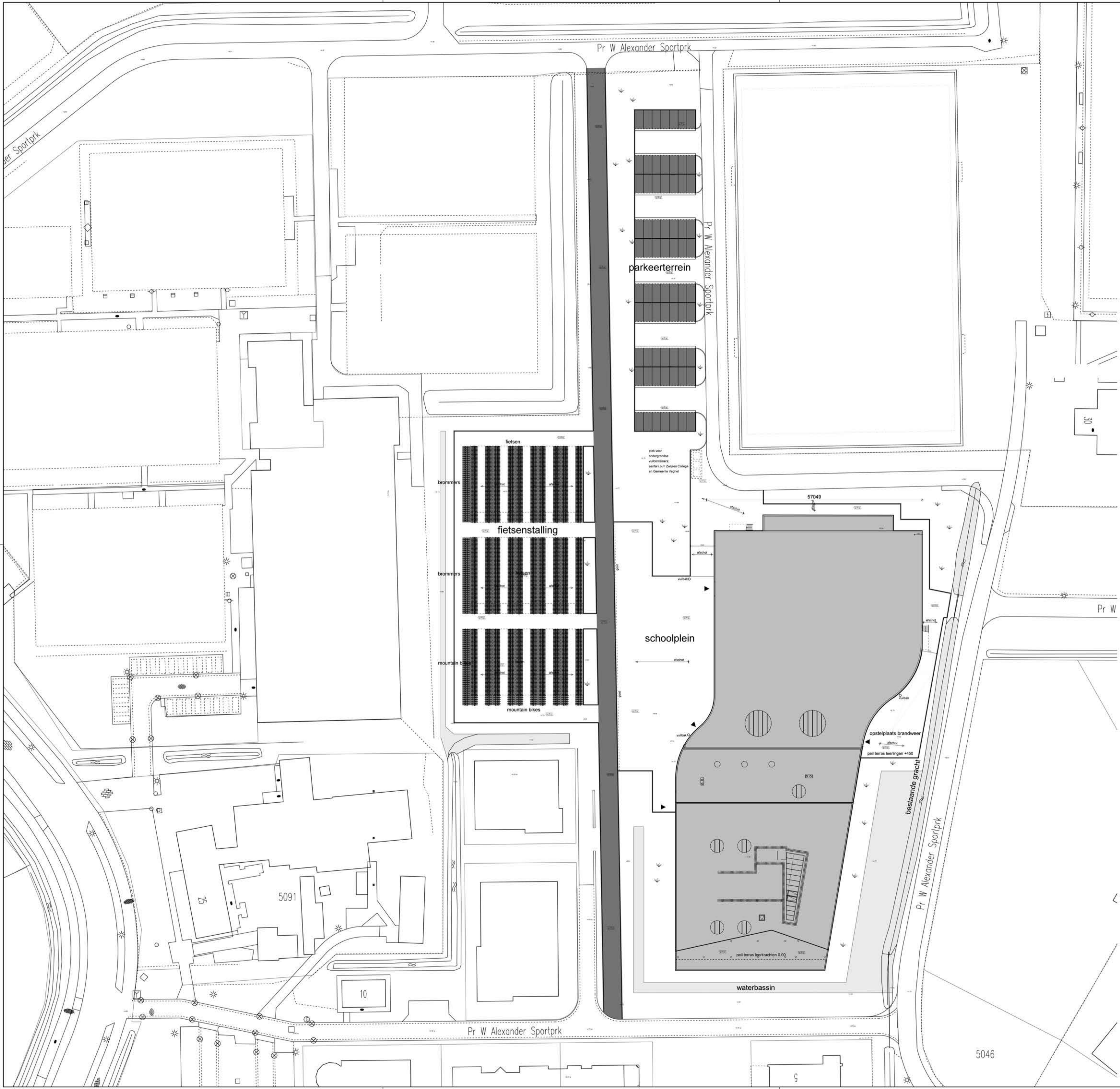


- RENVOOI**
- HSB wand met glasbelegging
  - alkalischbeton
  - beton geïmpregneerd
  - beton prefab
  - lichte scheidingswand
  - brandwerende lichte scheidingswand
  - isolatie
  - WBCBO 30 minuten
  - WBCBO 60 minuten
  - door verbrandings
  - panneelisolatie
  - inbouw brandmelder (signaalkaas is stanglengte in m)
  - handbrandmelder getuigeerd in brandalarmpostkast
  - droge blusleiding
  - uitgang
  - nodiguitgang
  - rookmelder
  - uitgangsoverzet
  - hoofdeinde
  - entree
  - knopdruk, min. 500x700mm

begane grond



F					
E					
D					
C	pr	10-03-2010	aangepassen wijzigingen gebruiker		
B	pr	07-12-2009	aangepassen brandbescherming conform tek. W160		
A	pr	02-11-2009	aangepassen opdrachtgever		
omschrijving	get	datum	omschrijving		
Papierstraat 7 Postbus 5041 2021 DA Capelle Telefoon 0715 215 29 69 Telefax 0715 215 29 60 e-mail: info@jeannedekkers.nl internet: www.jeannedekkers.nl			<b>JEANNE DEKKERS</b> <b>ARCHITECTUUR</b>		
project Zwijzen College Veghel			projectnr. 25008		
omschrijving begane grond			getekend pr		
datum	schaal	formaat	tekeningnr.	bladzijde	nummer
22-07-2009	1:100	A0+	W	100	100

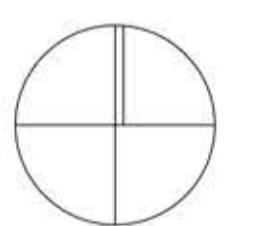


PARKEERTERREIN  
5x 14 pp.  
TOTAAL: 70 pp.

FIETSENSTALLING  
fietsen leerlingen - 1.630 st  
fietsen personeel - 30 st  
mountain bikes leerlingen - 101 st  
brommers leerlingen - 80 st

Inrichting buitenterrein  
is indicatief, valt buiten  
bestek.

KADASTRALE GEGEVENS: nr. 5126 sectie A  
PERCEELSGRENS: nog niet bekend  
PEIL = 9.100 + NAP



F			
E			
D			
C			
B			
A			
wijziging	get	datum	omschrijving

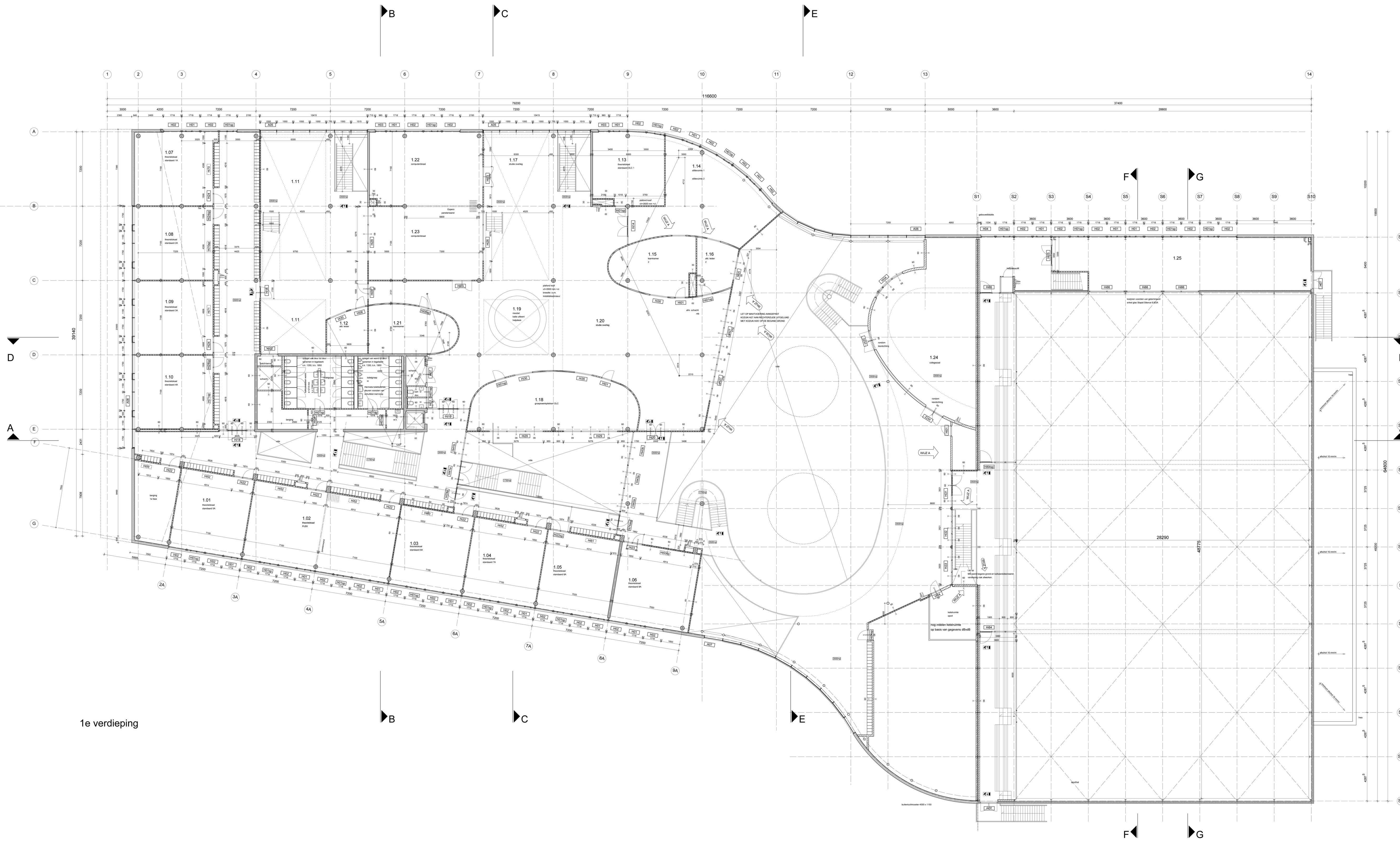
Paperstraat 7  
Postbus 3001  
2601 DA Delft  
telefoon (015) 215 29 69  
telefax (015) 215 29 60  
e-mail info@jeannedekkers.nl  
internet www.jeannedekkers.nl

**JEANNE DEKKERS**  
**ARCHITECTUUR**

project	Zwijnen College Veghel	projectnr	25008
---------	------------------------	-----------	-------

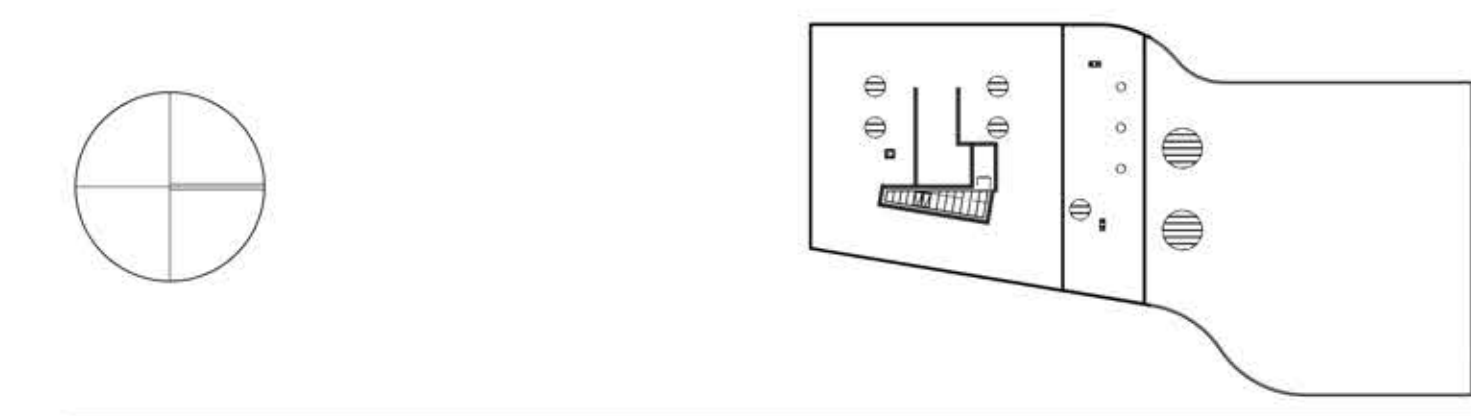
omschrijving	Situatie	getekend	PR
--------------	----------	----------	----

datum	22-07-2009	schaal	1:500	formaat	A1	tekeningnr.	W	fase	W	boundeel		nummer	800	wijz	
-------	------------	--------	-------	---------	----	-------------	---	------	---	----------	--	--------	-----	------	--



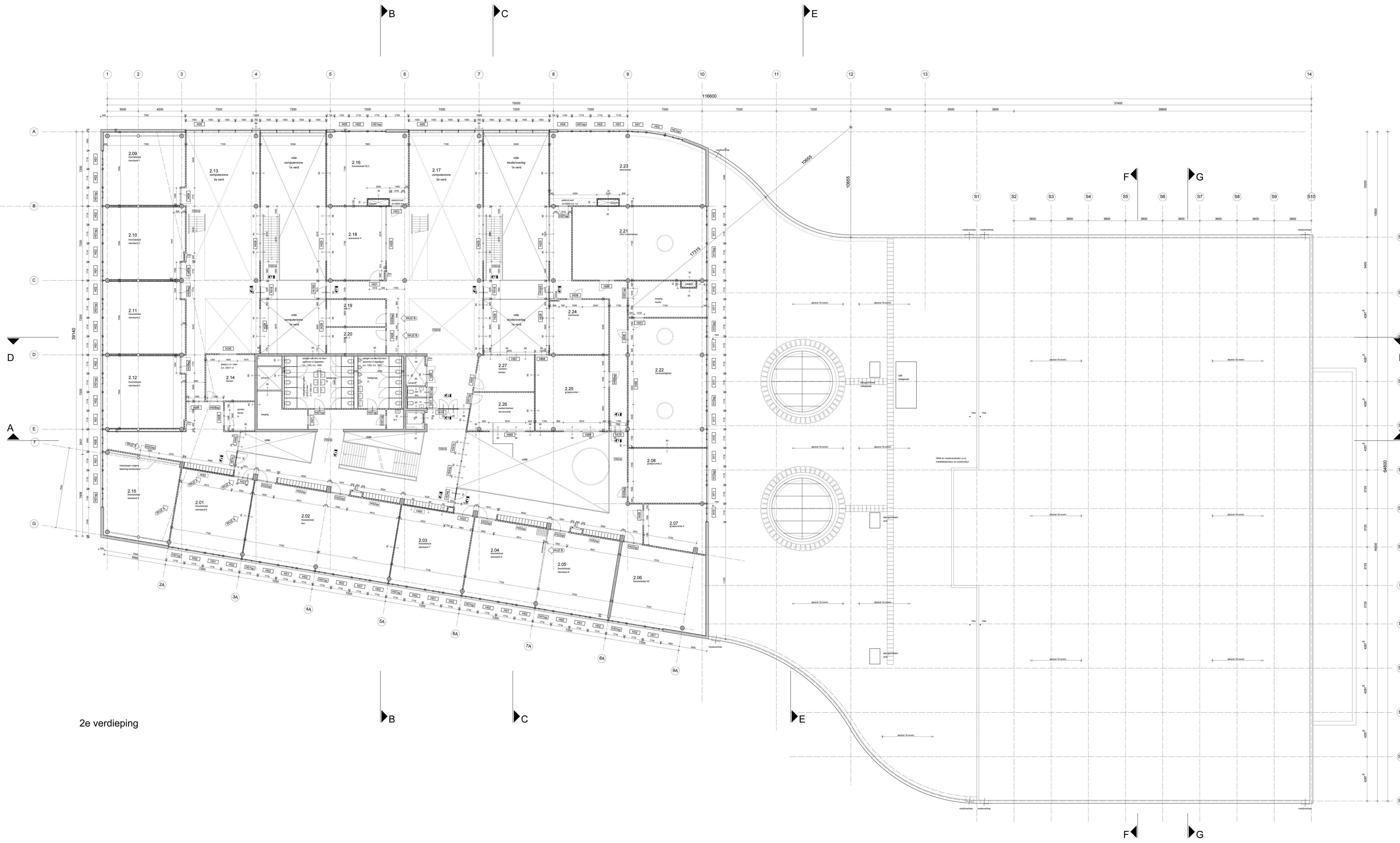
1e verdieping

- RENVOOI**
- HSB wand met pvc-beplating
  - kalkzandsteen
  - beton geïsoleerd
  - beton prefab
  - lichte scheidingswand
  - brandwerende lichte scheidingswand
  - isolatie
  - WSD60 30 minuten
  - WSD60 60 minuten
  - glas pvc-kozijn
  - paneelbeplating
  - houten brandwering (spouwruimte is stanglengte in m)
  - handbrandwering getoetste in brandweringstoestand
  - drape behuizing
  - uitgang
  - nooduitgang
  - rookmelder
  - uitgangsoverdeek
  - hoekterrace
  - entree
  - kruipruimte, min. 500x700mm



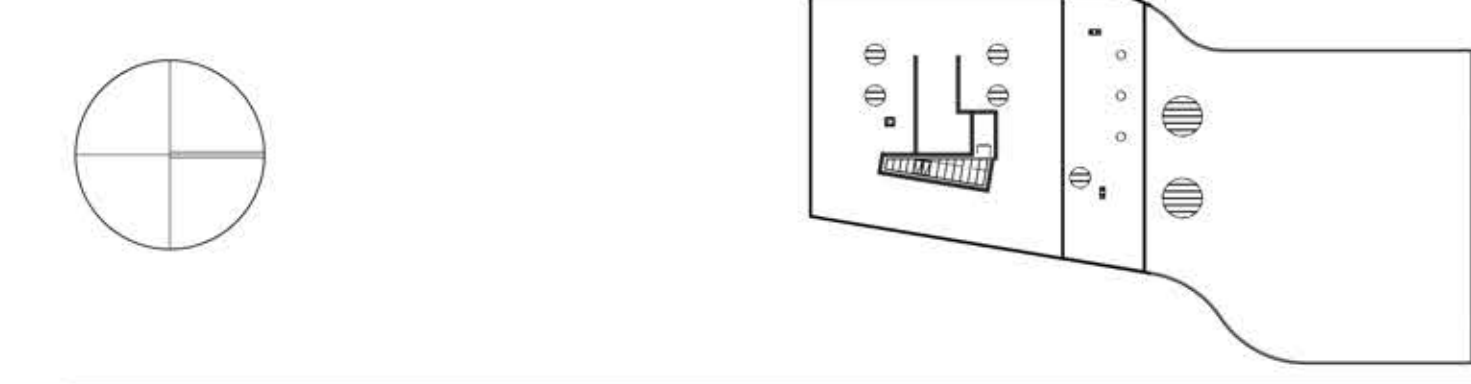
F				
E				
D				
C				
B				
A				
SM	pr	10-03-2010	wijzigingen gebouwen	
	get	datum	omschrijving	
<p>Papierstraat 7 Postbus 5041 2627 DA Delft Telefoon: 075 215 29 69 E-mail: info@jeannedekkers.nl www.jeannedekkers.nl</p>				
<p>project Zwijzen College Veghel</p>			<p>projectnr. 25008</p>	
<p>omschrijving 1e verdieping</p>			<p>getekend pr</p>	
datum	schaal	formaat	tekeningnr.	nummer
22-07-2009	1:100	A0+	W	101

**JEANNE DEKKERS**  
ARCHITECTUUR



2e verdieping

- RENVOOI**
- HSB wand met gretbeplating
  - alkalibeton
  - beton gesepeerd
  - beton prefab
  - lichte scheidingswand
  - brandwerende lichte scheidingswand
  - isolatie
  - WBCBO 30 minuten
  - WBCBO 60 minuten
  - door versterking
  - panneelisolatie
  - inbouw brandangheer (optimaal is stanglengte in m)
  - handbrandreder getoetste in brandangheerpost
  - ♦♦♦♦♦ dinge bladvelding
  - ♦♦♦♦♦ uitgang
  - ♦♦♦♦♦ nooduitgang
  - ♦♦♦♦♦ rookmelder
  - ♦♦♦♦♦ uitgangsoverdeek
  - ♦♦♦♦♦ hoekterrace
  - ♦♦♦♦♦ entree
  - ♦♦♦♦♦ kruipruimte, min. 500x700mm
  - ♦♦♦♦♦

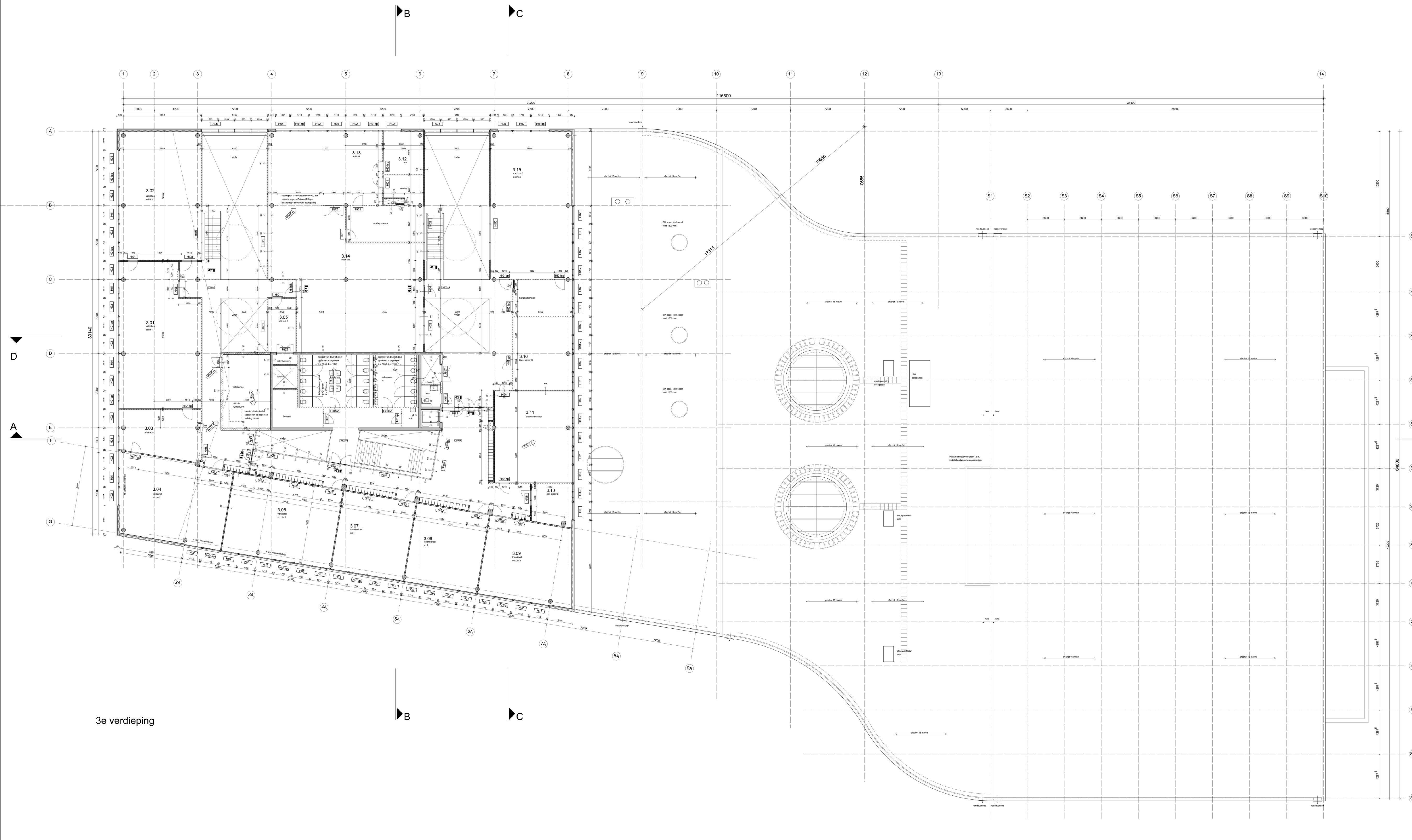


F					
E					
D					
C					
B	pr	10-03-2010	wijzigingen gebouwen		
A	pr	07-12-2009	aanpassing brandbescherming conform NEN 3710		
SM	get		omschrijving		
SL					
SK					
SJ					
SI					
SH					
SG					
SF					
SD					
SB					
SA					

Papierstraat 7  
 Postbus 5041  
 2021 DA Oude  
 Meerburg 0715 215 29 69  
 Telefax 0715 215 29 60  
 e-mail: info@jeannedekkers.nl  
 www: www.jeannedekkers.nl

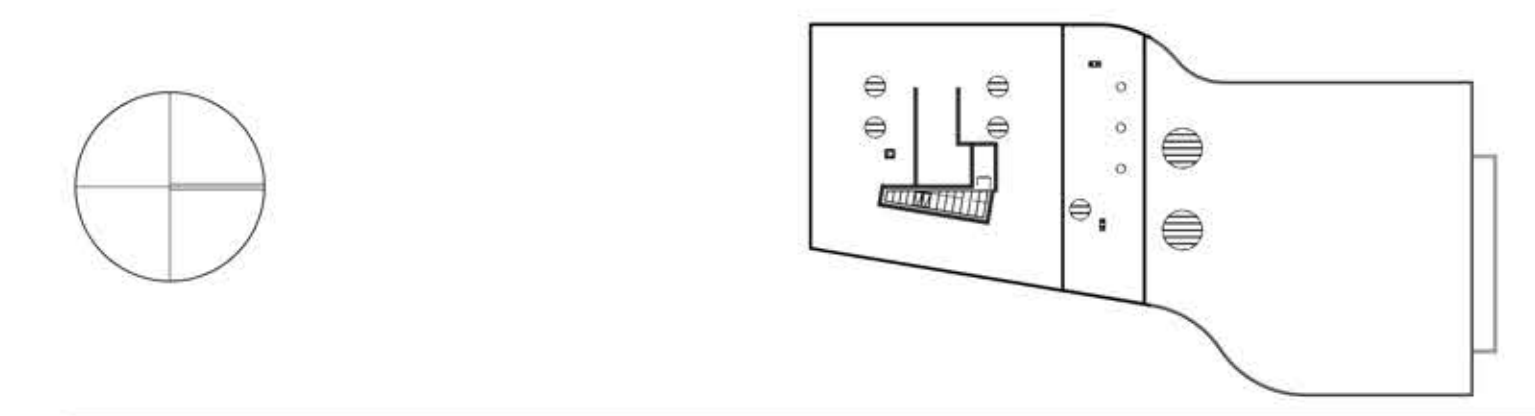
**JEANNE DEKKERS  
ARCHITECTUUR**

project: Zwijssen College Veghel  
 omschrijving: 25008  
 getekend: pr  
 datum: 22-07-2009  
 schaal: 1:100  
 formaat: A0+  
 tekening: W  
 bouwdeel: B  
 nummer: 102  
 vlg: B



- RENVOOI**
- HSB wand met glasbeglazing
  - alkalibeton
  - beton gesponsd
  - beton prefab
  - lichte scheidingswand
  - brandwerende lichte scheidingswand
  - isolatie
  - WBCBO 30 minuten
  - WBCBO 60 minuten
  - glas verhuizing
  - paneelisolatie
  - inbouw brandmelder (signaalkaas is stanglengte in m)
  - handbrandmelder getuigwaard in brandalarmpaneelkast
  - droge blusleiding
  - uitgang
  - nooduitgang
  - rookmelder
  - uitgangsoorden
  - hoofdeinde
  - entree
  - kruipluk, min. 500x700mm

3e verdieping



F	pr	10-03-2010	verstellen panelenwand ruimte 3.11
E	pr		
D	pr		
C	pr		
B	pr		
A	pr		
SM	get		omschrijving
<p>Papendreef 7 Postbus 5041 2621 DA Delft Telefoon: 0715 215 29 69 Telefax: 0715 215 29 60 e-mail: info@jeannedekkers.nl www.jeannedekkers.nl</p>			
<p>project Zwijnen College Veghel</p>		<p>projectnr. 25008</p>	
<p>omschrijving 3e verdieping</p>		<p>getekend pr</p>	
datum	schaal	formaat	tekening
22-07-2009	1:100	A0+	W
			bladzijde
			103
			WJ
			A

**JEANNE DEKKERS**  
ARCHITECTUUR