

**renvooi**

- baksteen schotom werk
- kalkzandsteen
- lichtgewicht wand (NS 125/2, 2 A) + bod- en gerdobbeversterking
- Instu beton
- constructie WBDBO 30
- constructie WBDBO 30 zandvullend
- afzuiptpunt mech. ventilatie + capaciteit dagmaat 700 (bij geen vermindering 900x2300)
- opstelplaats cv-keel
- warmtewisselaar
- zonnepanelen
- vaatwasser
- koelkast
- warm + koud water
- gerdobbe + lelgie
- ventilatorrooster
- hermetisatievoorz
- vloerplank
- vloerplank + zonverving
- kast
- paneelkastig (pushbar)
- aanduiding vluchtweg (vericht)
- aanduiding vluchtweg (vericht)
- aanduiding (Noord)ingang (vericht)
- Algemene Nood Verlichting
- brandslanghaspel, slanglengte 20 m
- handluuser, inhoud 7 kg
- rookmelder aangesloten op elektriciteitsnet
- reukindicator
- signaalgever
- handbrandmelder
- flitslamp
- brandmeldinstallatie
- studebus
- keelemagneet

**bouwbesluit 2003**

- Art. 2.1 toetsing constructies nader te overleggen
- Art. 2.9 Brandwerendheid hoofddragendeconstructie 30 minuten (begane grond tm 1e verdiepingvloer)
- Art. 2.14 balustrade h.=1000, traphek h.=800+heide, openingen br.=100
- geen opstapmogelijkheden tussen 200-700+overbiede beweegbaar raam verdieping h.=850 + vloer
- (valraam)
- Art. 2.27 trap, br.=1100, vrije hoogte 2300, aantrede 210, optrede 210
- Art. 2.30 openingen in afscheiding zijkant trap < 200
- Art. 2.127 afwerkingen vloeren en trappen:
  - rookdichtheid 10 m<sup>3</sup> conform NEN 6096
  - afwerkingen wanden en plafonds:
  - indien brandvoortplantingsklasse 2, dan rookdichtheid 2.2 m<sup>3</sup> conform NEN 6096
  - indien brandvoortplantingsklasse 1, dan rookdichtheid 5.4 m<sup>3</sup> conform NEN 6096
  - Art. 2.215 NEN 5087+5096: hang-/sulfwerk conform, weerstandsklasse 2
  - Art. 3.2 -NEN 5077: geluidwering tussen verblijfsgebieden en buiten/ruimen geen v> 20dB(A);
  - glas verblijfsgebieden inkeuzigraai + achtergrai glas Glaverbel Phonibel type ST 2940
  - Art. 3.28 vloeren in toelustrume waterdicht
  - wanden in toelustrume waterdicht tot 2800+vloer
  - Art. 3.31 ontwerp/dimensivering riebalingen conform NEN 3215 NEN 3215/NTR3216
  - Art. 3.46 luchtverversing conform rapport Toetsing Bouwbesluit
  - Art. 3.115 in de gehele schil geen openingen br./10 bevinden
  - Art. 4.11 deuren naar verblijfs-/toilet-/badruimtes 900x2315
  - Art. 4.34 netto sruimtelengte toilet hb=900x1200
  - Art. 5.8 aansluiting van geveelden onderling, genoemd uitvoeren v.m. luchttoelafdrifd
- Aan alle installatie-artikelen dient overhoort te worden voldaan.
- Wandopeningn in- en uitwendige scheidingconstructies veiligheidsbeglazing conform NEN 3569

**plattegrond begane grond**

- pelli is bovenkant afgewerkte bouwkundige vloer achter de hoofd-entree
  - alle maten in millimeters
  - het Handboek voor Toegankelijkheid (De druk, 2003) is overhoort van toepassing
  - enkel producten met CE-merkering (EG-Keurmerk) mogen worden toegepast
- bruto vloerooppervlak**
- bruto vloerooppervlak begane grond 1113,2 m<sup>2</sup>
  - bruto vloerooppervlak verdieping 1060,2 m<sup>2</sup>
  - totaal 2173,4 m<sup>2</sup>
- gebruiksoppervlaken/verblifgebied**

RUIMTE	LICHTSTERKTE	TEMPERATUUR
lokale/leerplein	400 lux / 250 lux op vloer	22 °C
directeuren/BI-RT	400 lux / 250 lux op vloer	22 °C
directeuren/conciliege	400 lux / 250 lux op vloer	22 °C
spreekkamer/kantoor	400 lux / 250 lux op vloer	22 °C
multifunctionele ruimte	400 lux / 250 lux op vloer	22 °C
gebiedsruimtevastuime	350 lux / 250 lux op vloer	22 °C
circulatie	250 lux	20 °C
gang/trap	250 lux	20 °C
toiletten	250 lux	15 °C
portaal	125 lux	15 °C
berging/werkkast	125 lux	15 °C

- verlichting en temperatuur**
- ventilatie en (vloer)verwarming zie advies adviseur
  - radatoren onder gerdobbes maximaal 300 hoog
  - infraradialarm zie advies adviseur
  - ontvangersalarm zie advies adviseur
  - de ontvangersalarme moet voldoen aan NEN 2575
  - de ontvangersalarme moet voldoen aan NEN 2555
  - gerdobbe gerdalux 2 type S (leegte volgens tekening en plaats nader bepalen)
  - de gerdobbes bij de vide s voorzien van steunen cq. verrijdbaar
  - gerdalux II type 10 bij gerdobbes personeel
  - wanden doortopend boven binnenkozijnen tot vloer/daplaat (aluren)
  - stalen liggers 30 minuten brandwerend bekleden
  - stalen kolommen kekeprofiel betongevuld
  - traphekken en balustrades StoraX Argentinum met paneelvulling glas
  - uitwendige hoogte (h) bouwwerk (incl. daklicht) t.o.v. maaiveld, h = 9500

**diversen**

- ventilatie en (vloer)verwarming zie advies adviseur
- radatoren onder gerdobbes maximaal 300 hoog
- infraradialarm zie advies adviseur
- ontvangersalarm zie advies adviseur
- de ontvangersalarme moet voldoen aan NEN 2575
- de ontvangersalarme moet voldoen aan NEN 2555
- gerdobbe gerdalux 2 type S (leegte volgens tekening en plaats nader bepalen)
- de gerdobbes bij de vide s voorzien van steunen cq. verrijdbaar
- gerdalux II type 10 bij gerdobbes personeel
- wanden doortopend boven binnenkozijnen tot vloer/daplaat (aluren)
- stalen liggers 30 minuten brandwerend bekleden
- stalen kolommen kekeprofiel betongevuld
- traphekken en balustrades StoraX Argentinum met paneelvulling glas
- uitwendige hoogte (h) bouwwerk (incl. daklicht) t.o.v. maaiveld, h = 9500

**alle maten in het werk controleren**

project	principlaak	ontwerkte
Nieuwbouw IKRA		
ald Sprina te Dordrecht		
<b>Gemeente Dordrecht</b>		
<b>plattegrond Begane grond school REVISIE</b>		

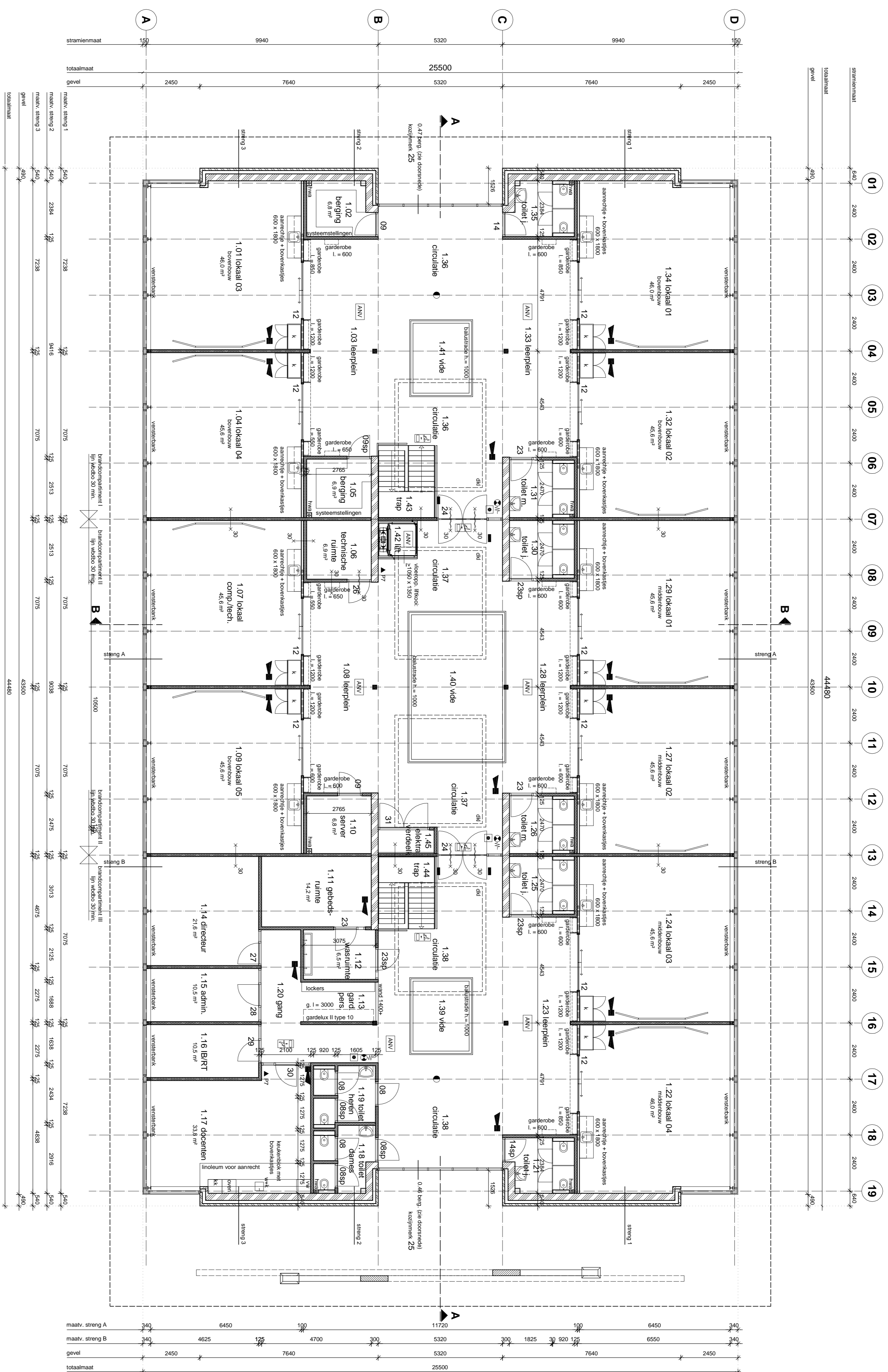
**LEKORVELD**  
 ARCHITECTENBUREAU  
 Noordzijde 99  
 Postbus 55, 3249 AB  
 F 018-486800  
 E WIEDERLANS@LEKORVELD.NL

**LABORZET**  
 NIEUWE HAKEN 2, 4201 KM  
 T 011-414950  
 F 011-419550  
 E ZENK@LABORZET.NL

**PARTITIO**  
 ARCHITECTENBUREAU  
 G S T L

DATE: 06-10-2010  
 SCHALE: 1:100  
 WERK: 08/18  
 BUC: **B.01**

oppervlaken:  
 gebruiksoppervlak 2062,9 m<sup>2</sup> (-55% = 1129,1 m<sup>2</sup>)  
 verblifgebied 1382,4 m<sup>2</sup> (voldoet >1129,1 m<sup>2</sup>)



plattegrond verdieping

alle maten in het werk controleren

remooien zie blad B.01

project	Nieuwbouw IKRA ald Spina in Dordrecht
princphaal	Gemeente Dordrecht
ordercode	plattegrond verdieping school REVISIE
WIZENING	A . . . B . . . C . . . D . . . E . . . F . . .
DATE/OK	08-10-2010
SCHAAL	1:100
WERK	08/18
BUDJ.	B.02

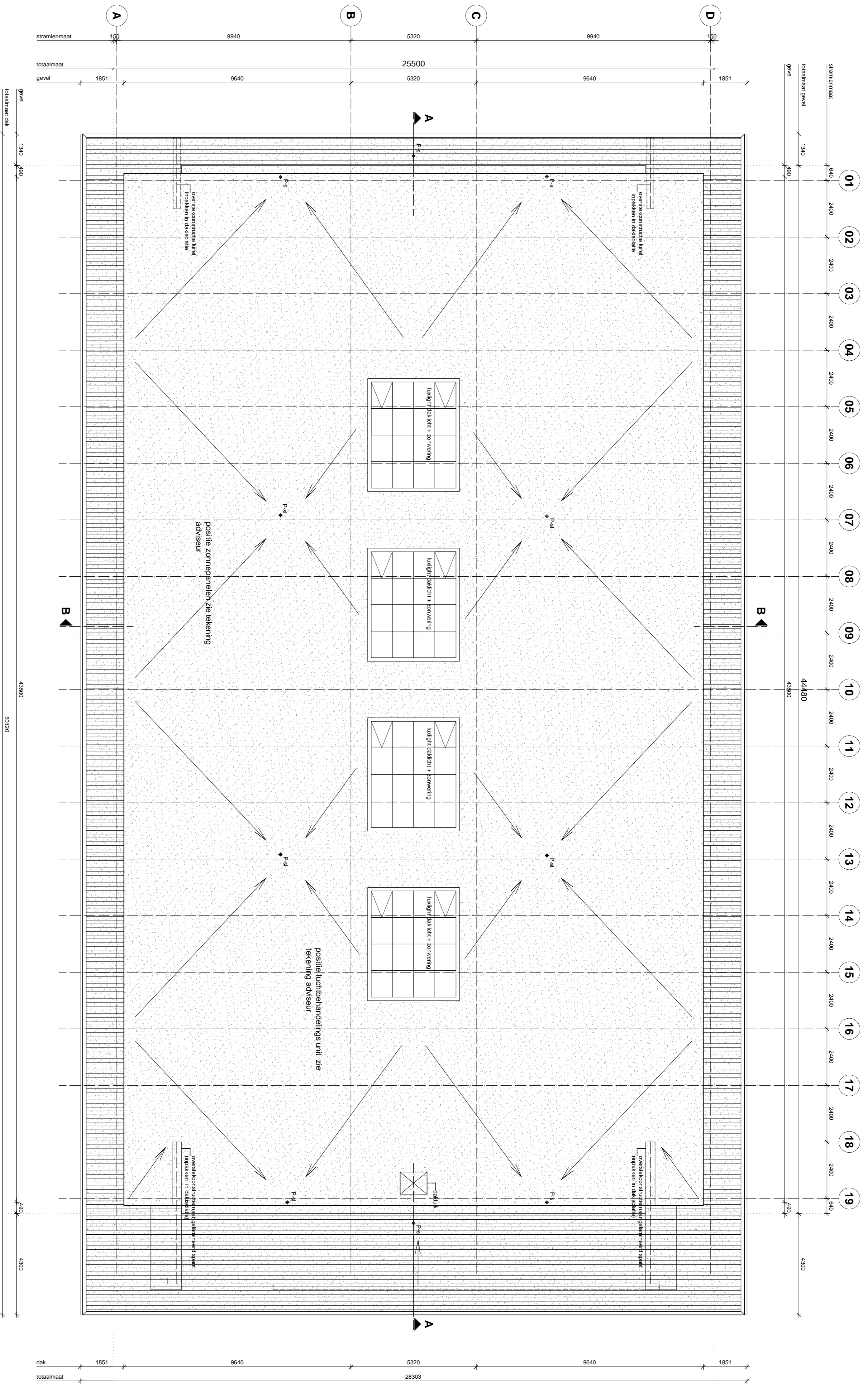
**ERKOVOLD**  
INGENIEURSWAARDERINGSBUREAU

**Lakenveld Ingenieurs- & architectuurbureau BV**  
Noordzijde 99  
Postbus 55, 3260 AB  
T 0111-41090  
F 0111-41090  
E ZENKZE@PARTITIO.NL

**PARTITIO**  
ARCHITECTENBUREAU  
G S T I L

**ERKOVOLD**  
INGENIEURSWAARDERINGSBUREAU

**Lakenveld Ingenieurs- & architectuurbureau BV**  
Noordzijde 99  
Postbus 55, 3260 AB  
T 0111-41090  
F 0111-41090  
E ZENKZE@PARTITIO.NL



dakplaatgrond

- RENVOOI
- ♦ P-4 Gebent Pluvia Iwa zie tekening installateur
- plaf dak op afschot naar harniswaterloeven
- mechanische ventilatie zie tekening adviseur
- gasaalvoert(en) zie tekening adviseur
- spuwers volgens orgave constructeur
- afschotrichting dak
- leislag dakken op afschot
- leislag dakken licht hellend

alle maten in het werk controleren

project	Nieuwbouw IKRA ald Spina in Dordrecht	WIZENING
principlaat	Gemeente Dordrecht	A . . .
ontwerftoestand	dakplaatgrond school REVISIE	B . . .
		C . . .
		D . . .
		E . . .
		F . . .

**LAKENVELD**  
INGENIEURSBUREAU

4225 PL Noordboons  
Noordzijde 99  
Noordboons  
telefoon 0183 582 600  
www.lakenveld-noordboons.nl

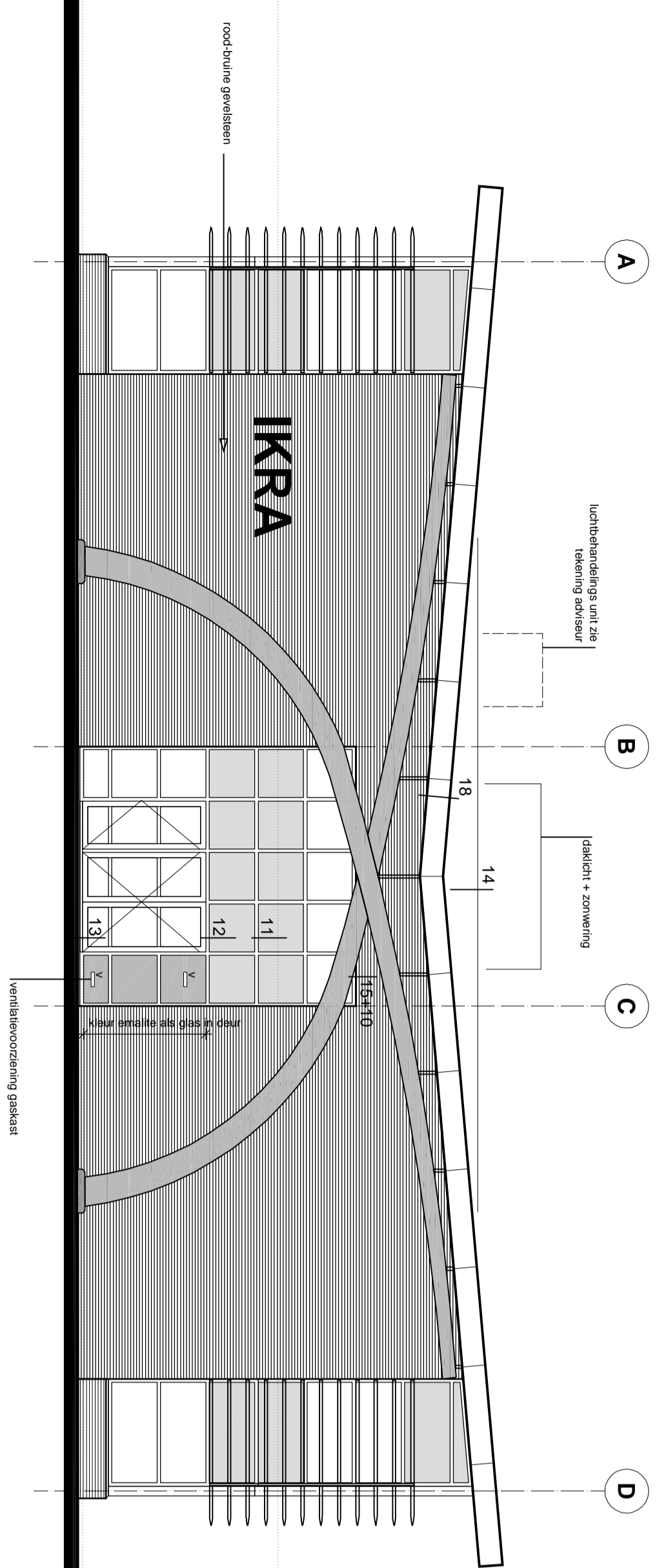
4225 PL Noordboons  
telefoon 0183 581 049  
info@lakenveld-noordboons.nl

08-10-2010  
SCHALE 1:100  
WERK 08418  
BLAD: B.03

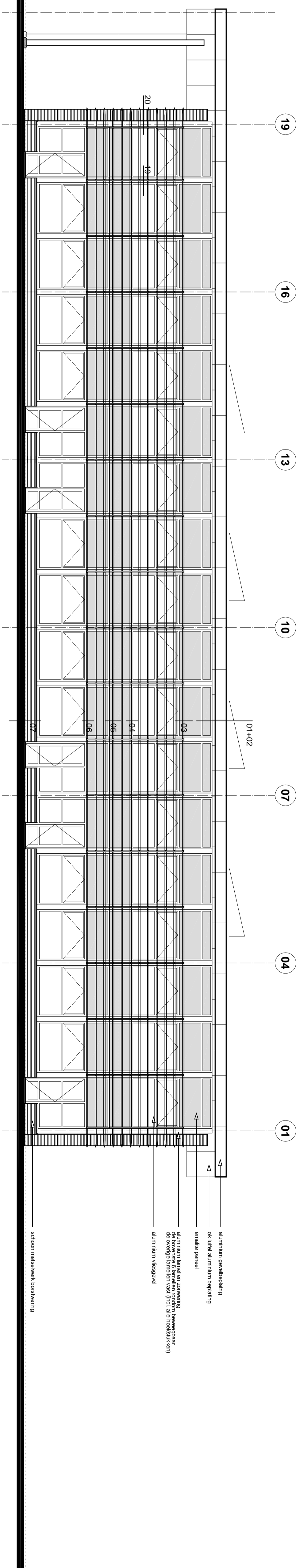
**PARTITIO**  
ARCHITECTENBUREAU

4225 PL Noordboons  
Noordzijde 99  
Noordboons  
telefoon 0183 582 600  
www.lakenveld-noordboons.nl

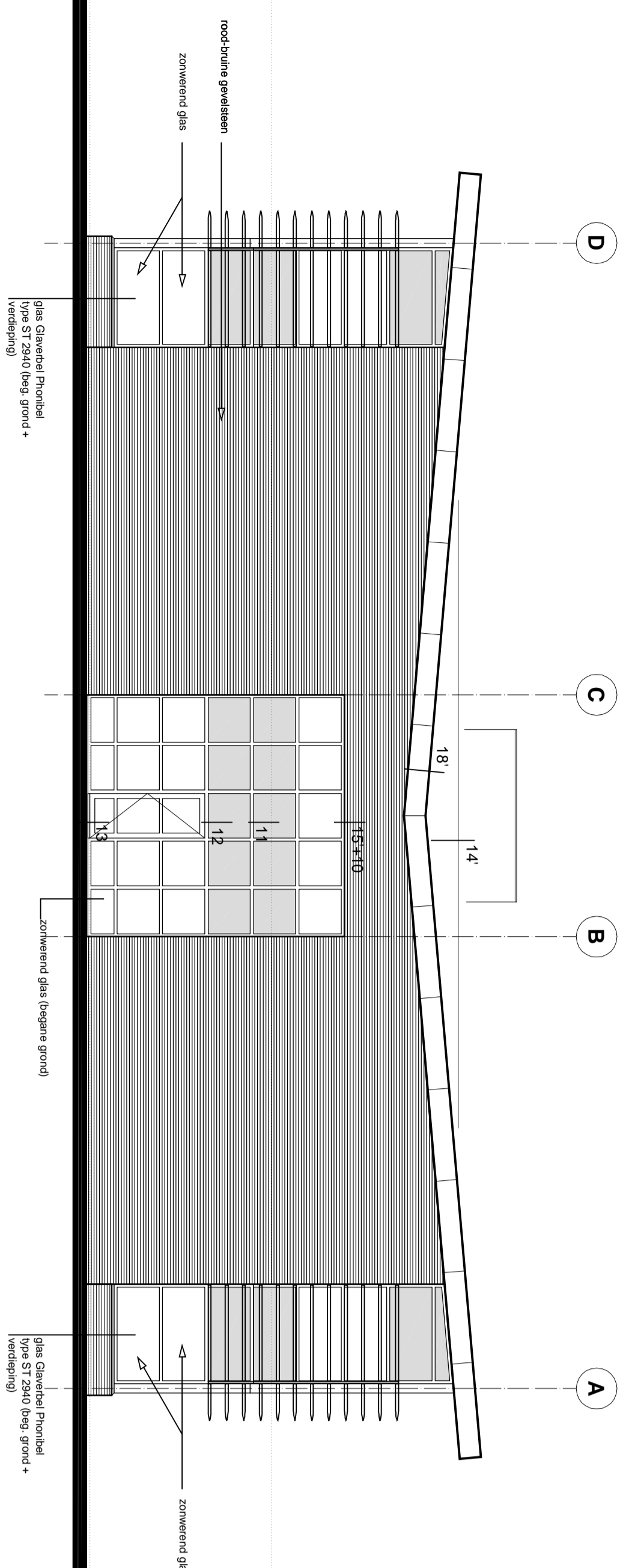
08-10-2010  
SCHALE 1:100  
WERK 08418  
BLAD: B.03



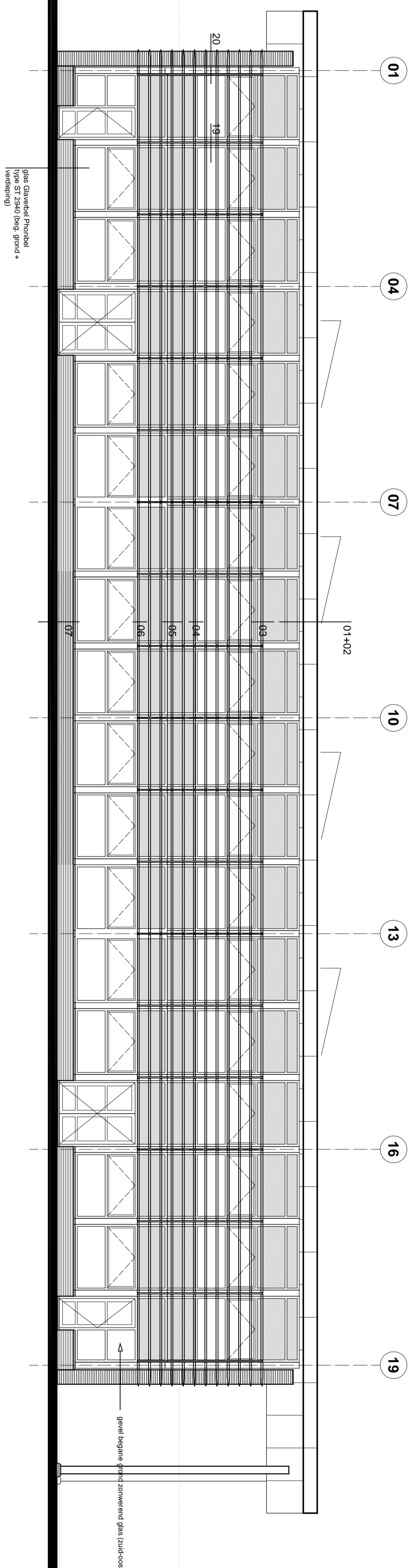
voorgevel - noordoost



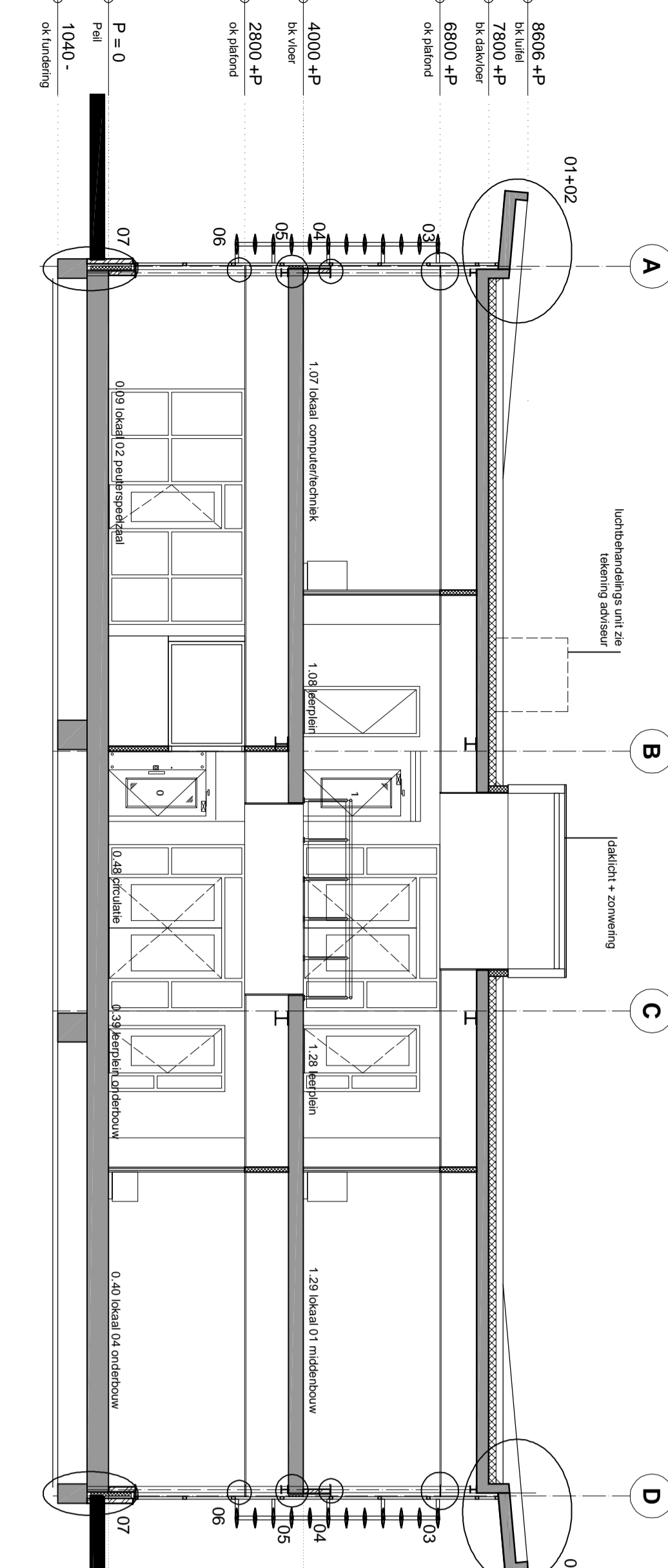
rechterzijgevel - noordwest



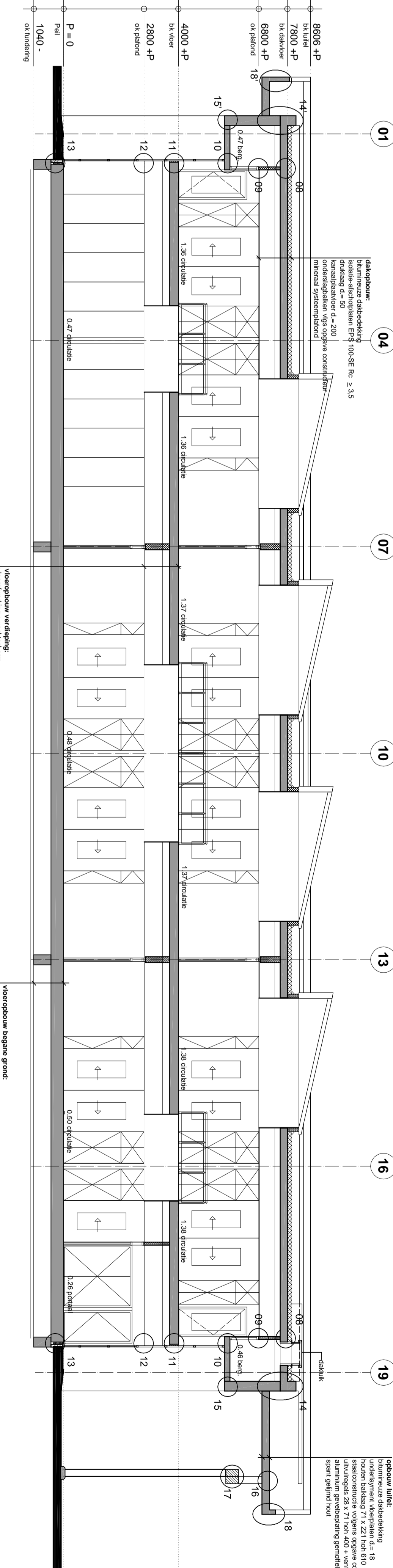
achtergevel - zuidwest



linkerzijgevel - zuidoost



doorsnede B-B



doorsnede A-A

**materialen en kleuren school**

bouwdeel	materiaal	kleur
metalenwerk kozervorm	lakcoaten zandkleur Blauw	roodbruin
voegwerk	metal	grijs nr. 220
betonwanden	metal	antraciet
kozijnen	aluminium	antraciet Ral 7016
ramen	aluminium	antraciet Ral 7016
deuren	aluminium	rood + omgep (Ral 3002 + 2010)
gevelen kozijnen	emalie	lichtgrijs Col. 78
spant	gelijfd hout	natuur
ramdopjes	aluminium	antraciet Ral 7016
daalbedekking	aluminium met beëling	grijs metaal
beoelood	aluminium beëling	grijs metaal
dakoverstek	aluminium beëling	grijs metaal Ral 9006
lunetten zoweking	aluminium	grijs metaal Ral 9006
		natuur

Indicatie afwijkingen zijn bij de greis geschilderd

**alle maten in het werk controleren**

**PROJECT**  
**Nieuwouw RPA**  
 aan Sporen in Dorpocht  
**opdrachtgever**  
 Gemeente Dordrecht  
**opdracht**  
 greis en doornedden school REVISE

**ontwerper**  
**Lakeneld Ingenieurs- & architectuurmaatschappij B.V.**  
 Nieuwouwerd 27  
 3322 TX, Nieuwouwe  
 telefoon: 0311 532 000  
 www.lakeneld.nl

**aanvullend**  
 M. van der Wal, T. van der Wal  
 7 0311-44020  
 7 0311-44020  
 7 0311-44020  
 7 0311-44020

**WISKOOP**  
 A  
 B  
 C  
 D  
 E  
 F

**DATUM** 08-03-2010  
**TEKEN** 1:50  
**WISKOOP** 1:50  
**REVISIE** 1:50  
**NO** 1:50  
**RAO** B.04

**PARTITIO**  
 G S T L