

Ruimtenummering

- 0.01 entree/ garderobe
- 0.02 zelfstandig werken
- 0.03 groepsruimte bovenbouw KJS
- 0.04 instructie ruimte
- 0.05 toilet ruimte
- 0.06 groepsruimte bovenbouw KJS
- 0.07 wissel-/ ontmoetingsruimte
- 0.08 installatieruimte
- 0.09 gasmeter
- 0.10 handvaardigheidshoek
- 0.11 kookhoek
- 0.12 bergruimte
- 0.13 server-/ bergruimte
- 0.14 bergruimte
- 0.15 speelruimte
- 0.16 samenwerkzone
- 0.17 groepsruimte bovenbouw AVS
- 0.18 atelier
- 0.19 toilet ruimte
- 0.20 groepsruimte bovenbouw AVS
- 0.21 RT-/IB ruimte
- 0.22 kast
- 0.23 MIVA-toilet
- 0.24 personeelsruimte
- 0.25 directieruimte
- 0.26 kast ruimte
- 0.27 reproductie
- 0.28 entree/ garderobe
- 0.29 groepsruimte bovenbouw AVS
- 0.30 atelier
- 0.31 toilet ruimte
- 0.32 groepsruimte onderbouw AVS
- 0.33 groepsruimte onderbouw AVS
- 0.34 buitenberging
- 0.35 meterkast
- 0.36 speelhal onderbouw
- 0.37 bergruimte
- 0.38 bergruimte
- 0.39 toestelberging
- 0.40 groepsruimte onderbouw KJS
- 0.41 instructie ruimte
- 0.42 toilet ruimte
- 0.43 groepsruimte onderbouw KJS
- 0.44 RT-/IB ruimte
- 0.45 werkruimte
- 0.46 MIVA-toilet
- 0.47 personeelsruimte
- 0.48 directieruimte
- 0.49 kast ruimte
- 0.50 reproductie



Renvooi bouwkundig:

- 30 Minuten WBDBO conform de NEN 6068.
- Deur, die zelfsluitend is uitgevoerd en in combinatie met het kozijn een WBDBO bezit van ten minste 30 minuten.
- Deur, die zelfsluitend is uitgevoerd
- Loopstap. Deur welke te openen is zonder gebruik te maken van losse hulpmiddelen, bijvoorbeeld sleutels.
- Brandslanghaspel 25 m/19/6 mm. Uitvoering en waterlevering volgens de NEN-EN 671-1.
- noedverlichtings-arrangement/ruimte voorzien van noodverlichting, 1 lux op de vloer), aantallen en uitvoering conform NEN-EN 1838.
- Transparante verlichtingsarmaturen met pictogrammen conform NEN-EN 6088.
- Aangegeven armaturen op de tekening zijn ter indicatie, aantallen en uitvoering conform NEN-EN 6088.
- Rook- brandmelder(s) in de vluchtwegen en bij de deuren in de brandscheidingen.
- Aangegeven rookmelders op de tekening zijn ter indicatie, aantallen en uitvoering conform NEN 2535.
- De brandwerende wanden lopen door tot de onderrand van de vloer- of dakconstructie.
- De brandwerendheid van doorvoering door brandwerende wanden of vloeren zijn gelijk aan die van de betreffende wand of vloer conform de NEN 6067 of de NEN-EN-1366
- De isolatiematerialen van het dak zijn van een onbrandbare kwaliteit volgens NEN 6063. Brandvoortplantingsklasse 4.
- Alle constructieonderdelen aan de binnenzijde zijn van een onbrandbare kwaliteit volgens NEN 6065. Brandvoortplantingsklasse 4
- Alle constructieonderdelen aan de buitenzijde zijn van een onbrandbare kwaliteit volgens NEN 6065. Brandvoortplantingsklasse 4
- Buitenkozijnen / deuren / ramen of soortgelijk constructieonderdeel Brandvoortplantingsklasse 4
- De bovenzijde van een vloer, hellingbaan en een trap zijn van een onbrandbare kwaliteit volgens NEN 1775. Brandvoortplantingsklasse T3.
- Alle constructieonderdelen aan de binnenzijde bezitten een rookdichtheid volgens NEN 4064 van max. 10 m-1.
- Het gebouw moet worden voorzien van een automatische brandmeldinstallatie met doormelding. De installatie is uitgevoerd conform de NEN 2535 en dient ontworpen en aangelegd te worden volgens een door de naam van de burgemeester en wethouders aanvaard programma van eisen
- Het gebouw moet worden voorzien van een ontruimingsinstallatie type B.
- de installatie is uitgevoerd conform de NEN 2575
- Het gebouw moet worden voorzien van voldoende slow-woop en brandmeldpunten met inslagglas vlg. de NEN 2575. E.e.a. in overleg met installateur
- De CV-installatie met een gezamenlijk nominaal vermogen > 130 KW, moet uitgevoerd worden als een stookruimte. Toegepaste materialen moeten voldoen aan het Bouwbesluit.
- Het gebouw is 100% intergraal toegankelijk
- Alle deurkozijnen en rookvrije routes hebben een minimale doorgang van 850x2300 mm
- Hang- en sluitwerk kozijnen/ramen en deuren volgens SKG-keurmerk
- Een verkeersruimte in een toegankelijkheidssector volgens art. 4.4 heeft over de gehele lengte een vrije doorgang van minimaal 1,2 m.

Renvooi Brandweer:

- 30 Minuten WBDBO conform de NEN 6068.
- Deur, die zelfsluitend is uitgevoerd en in combinatie met het kozijn een WBDBO bezit van ten minste 30 minuten.
- Deur, die zelfsluitend is uitgevoerd
- Loopstap. Deur welke te openen is zonder gebruik te maken van losse hulpmiddelen, bijvoorbeeld sleutels.
- Brandslanghaspel 25 m/19/6 mm. Uitvoering en waterlevering volgens de NEN-EN 671-1.
- noedverlichtings-arrangement/ruimte voorzien van noodverlichting, 1 lux op de vloer), aantallen en uitvoering conform NEN-EN 1838.
- Transparante verlichtingsarmaturen met pictogrammen conform NEN-EN 6088.
- Aangegeven armaturen op de tekening zijn ter indicatie, aantallen en uitvoering conform NEN-EN 6088.
- Rook- brandmelder(s) in de vluchtwegen en bij de deuren in de brandscheidingen.
- Aangegeven rookmelders op de tekening zijn ter indicatie, aantallen en uitvoering conform NEN 2535.
- De brandwerende wanden lopen door tot de onderrand van de vloer- of dakconstructie.
- De brandwerendheid van doorvoering door brandwerende wanden of vloeren zijn gelijk aan die van de betreffende wand of vloer conform de NEN 6067 of de NEN-EN-1366
- De isolatiematerialen van het dak zijn van een onbrandbare kwaliteit volgens NEN 6063. Brandvoortplantingsklasse 4.
- Alle constructieonderdelen aan de binnenzijde zijn van een onbrandbare kwaliteit volgens NEN 6065. Brandvoortplantingsklasse 4
- Alle constructieonderdelen aan de buitenzijde zijn van een onbrandbare kwaliteit volgens NEN 6065. Brandvoortplantingsklasse 4
- Buitenkozijnen / deuren / ramen of soortgelijk constructieonderdeel Brandvoortplantingsklasse 4
- De bovenzijde van een vloer, hellingbaan en een trap zijn van een onbrandbare kwaliteit volgens NEN 1775. Brandvoortplantingsklasse T3.
- Alle constructieonderdelen aan de binnenzijde bezitten een rookdichtheid volgens NEN 4064 van max. 10 m-1.
- Het gebouw moet worden voorzien van een automatische brandmeldinstallatie met doormelding. De installatie is uitgevoerd conform de NEN 2535 en dient ontworpen en aangelegd te worden volgens een door de naam van de burgemeester en wethouders aanvaard programma van eisen
- Het gebouw moet worden voorzien van een ontruimingsinstallatie type B.
- de installatie is uitgevoerd conform de NEN 2575
- Het gebouw moet worden voorzien van voldoende slow-woop en brandmeldpunten met inslagglas vlg. de NEN 2575. E.e.a. in overleg met installateur
- De CV-installatie met een gezamenlijk nominaal vermogen > 130 KW, moet uitgevoerd worden als een stookruimte. Toegepaste materialen moeten voldoen aan het Bouwbesluit.
- Het gebouw is 100% intergraal toegankelijk
- Alle deurkozijnen en rookvrije routes hebben een minimale doorgang van 850x2300 mm
- Hang- en sluitwerk kozijnen/ramen en deuren volgens SKG-keurmerk
- Een verkeersruimte in een toegankelijkheidssector volgens art. 4.4 heeft over de gehele lengte een vrije doorgang van minimaal 1,2 m.

TROMP PARTNERS ARCHITECTEN

T

P

A

Project : Nieuwbouw
Centrumschool
Emmeloord

Opdrachtgever : Vereniging VCPO-NOP

Fase : Bouwvoorbereiding
Projectnr : 08122
Tekeningnr : 301C

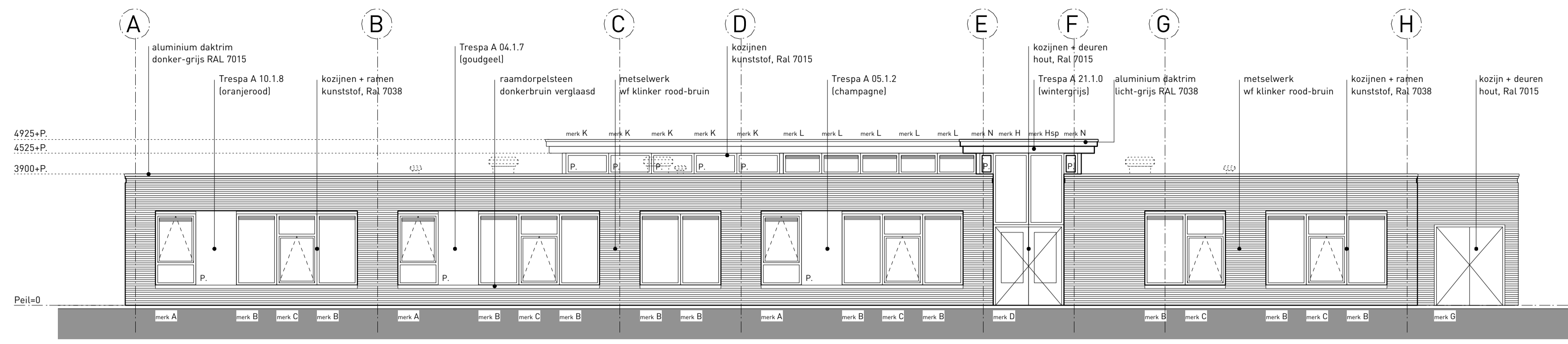
Betreeft : Plattegrond

Projectleider : H. Faber
Getekend : F.T. v/d Vlugt

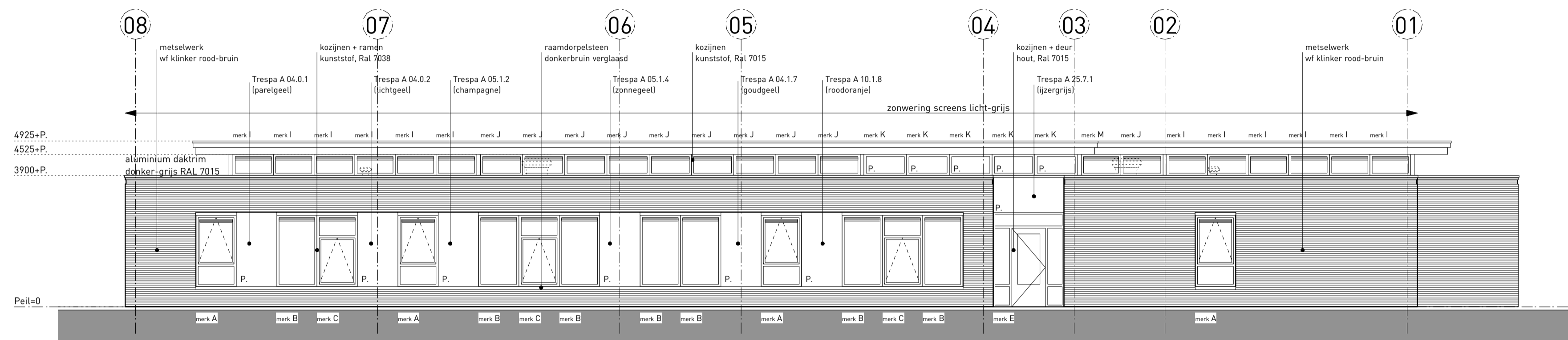
Schaal : 1:100
Datum : 10.07.09
Formaat : A1
Filenummer : 08122b301C

Postbus 114 | 8500 AC Joure |
t 0513 41 26 01 | f 0513 41 26 15 |
e projecten@tromppartners.nl |
i www.tromppartners.nl

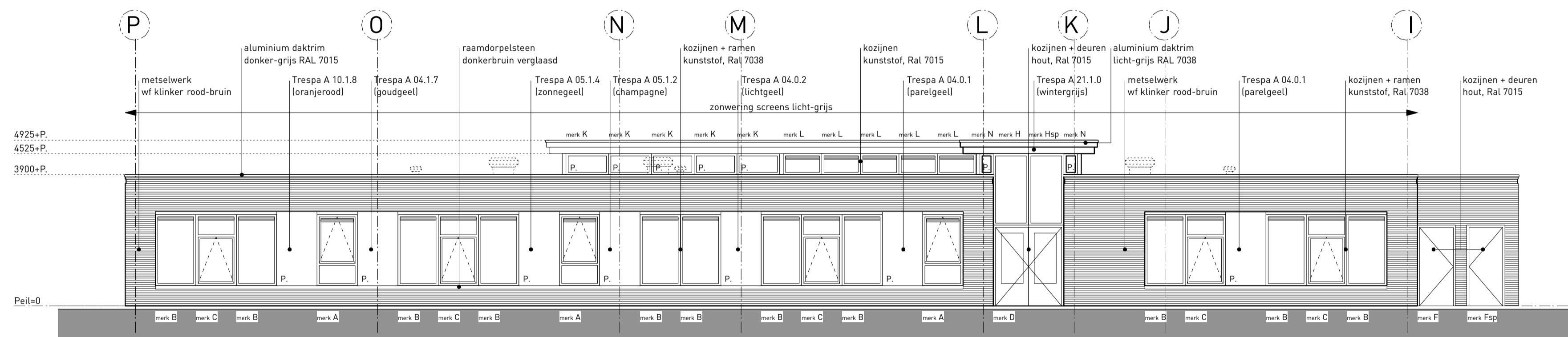




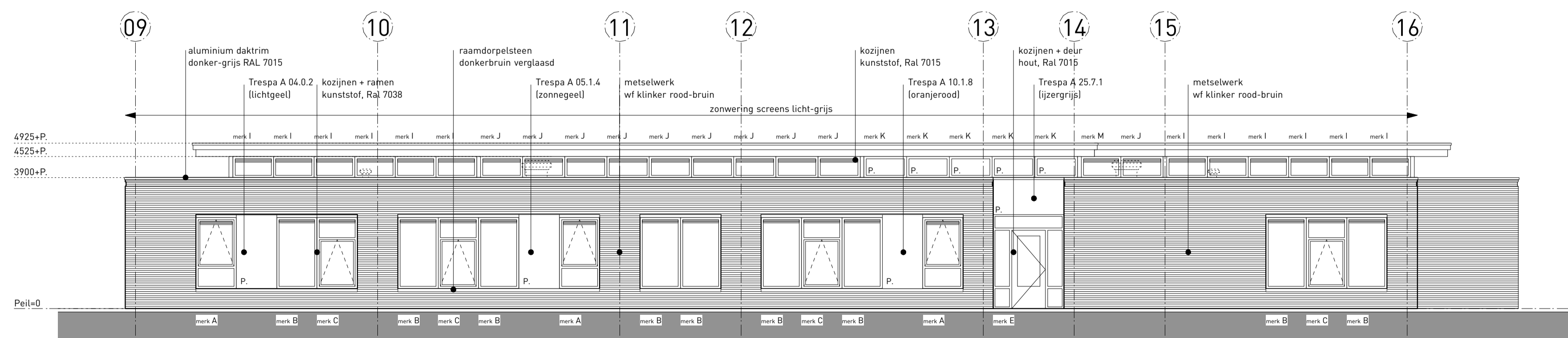
Noordgevel



Oostgevel

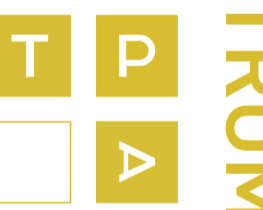


Zuidgevel



Westgevel

303C



TROMP PARTNERS ARCHITECTEN

Project : Nieuwbouw
Centrumschool
Emmeloord

Opdrachtgever : Vereniging VCPO-NOP

Fase : Bouwvoorbereiding
Projectnr : 08122
Tekeningnr : 303C

Betreeft : Gevels

Projectleider : H. Faber
Getekend : F.T. v/d Vlugt

Schaal : 1:100
Datum : 10.07.09
Formaat : A1
Filenummer : 08122bv303C

Postbus 114 | 8500 AC Joure |
t 0513 41 26 01 | f 0513 41 26 15 |
e projecten@tromppartners.nl |
i www.tromppartners.nl

