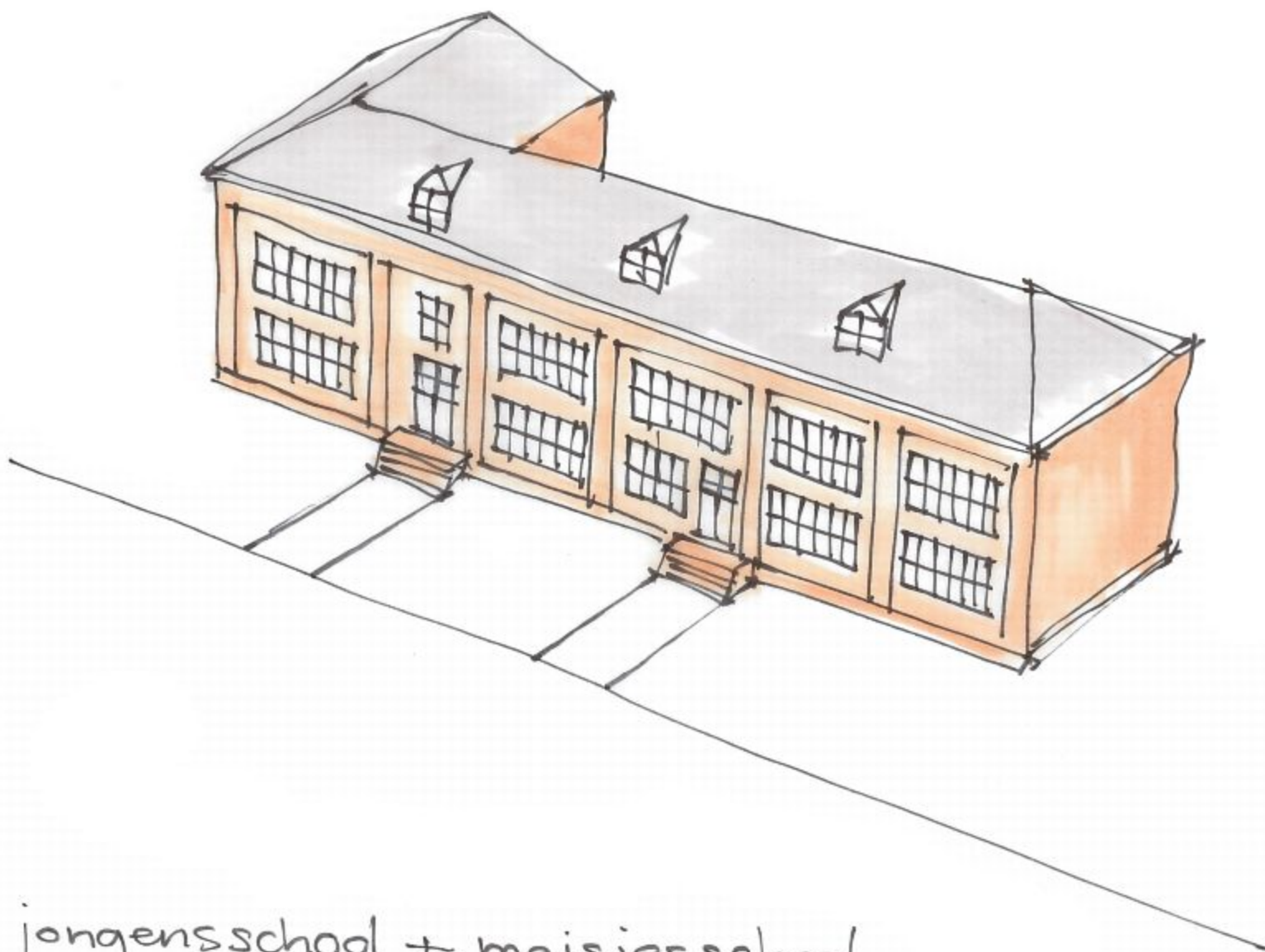
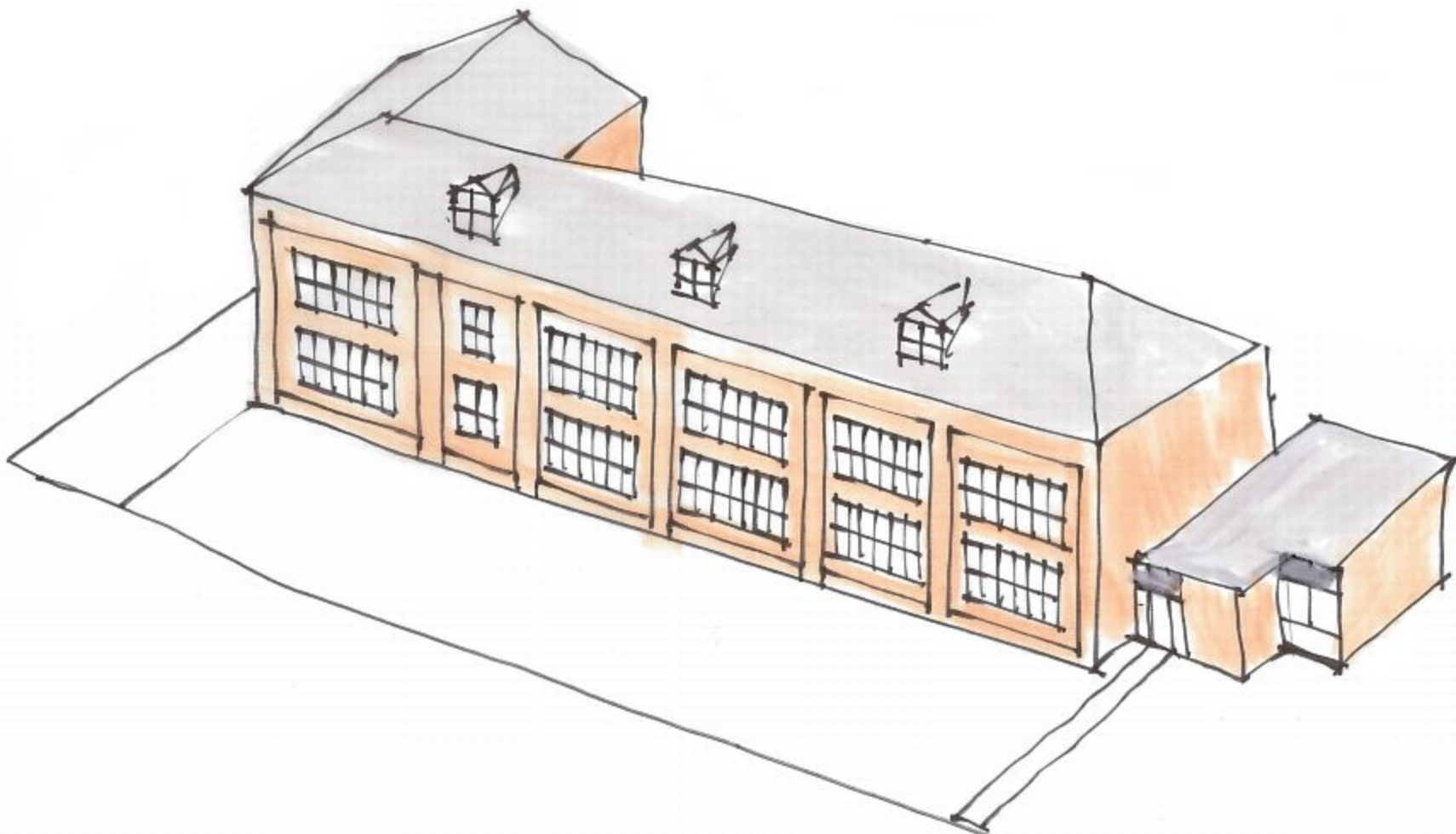


kloosterschool



jongensschool + meisjesschool

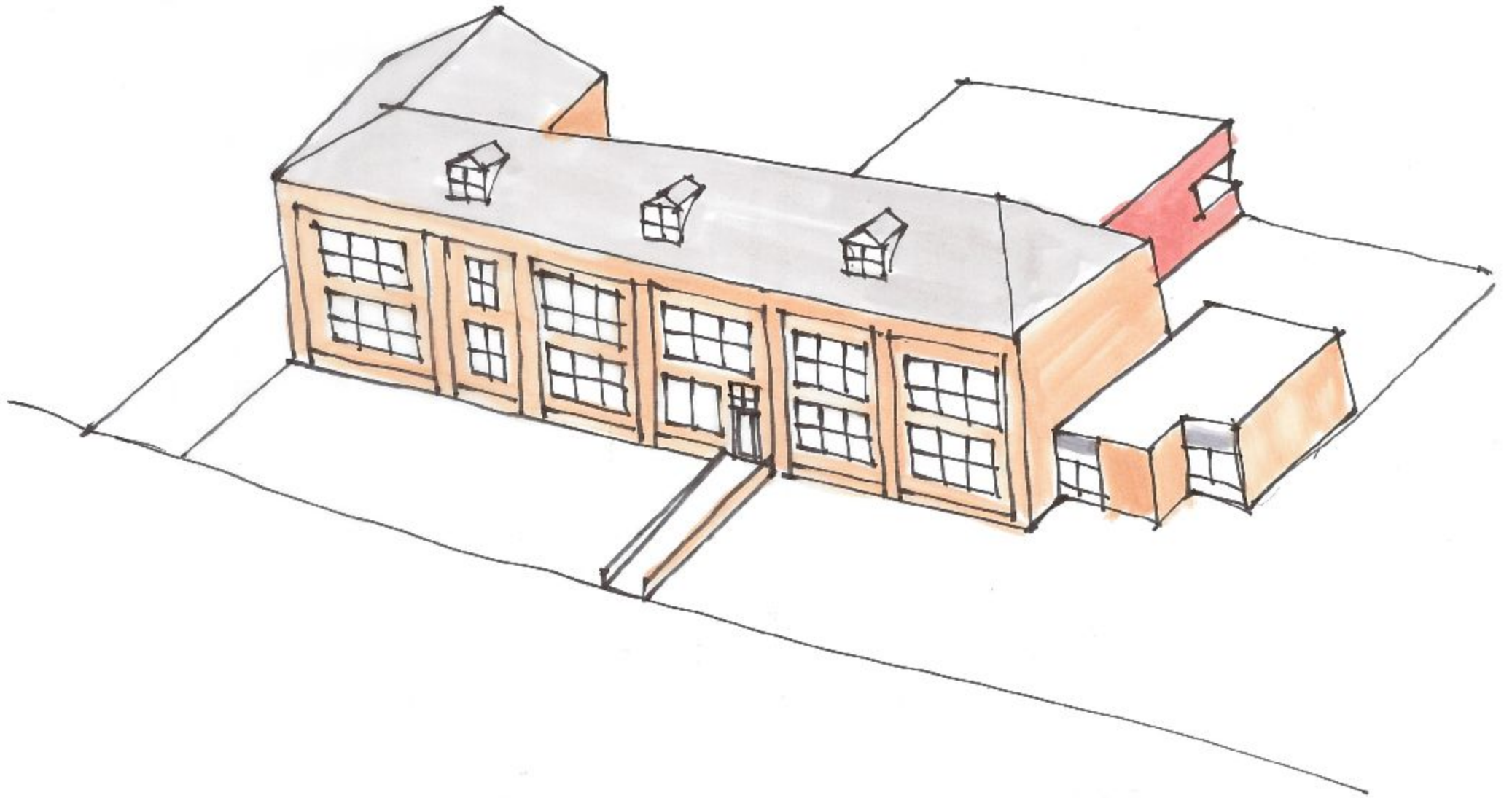




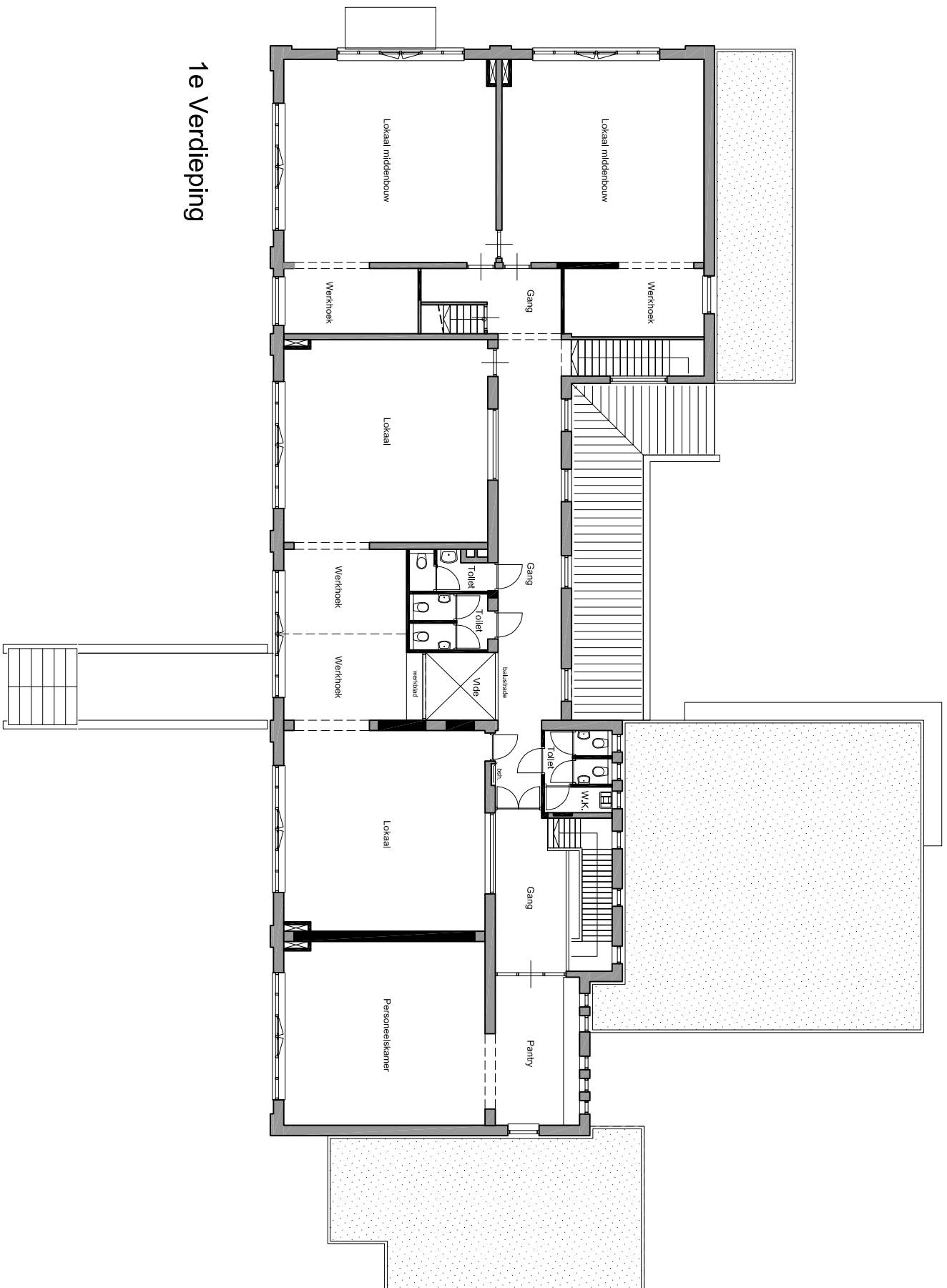
lagere school + kleuterschool



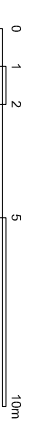
basisschool en kinderopvang



brede school



1e Verdieping



architecten **en en**

Jeroen Boschlaan 144  
Postbus 6486  
5600 HJ Eindhoven

t 040 246 27 28  
f 040 246 25 30  
e info@architecten-en-en.nl  
www.architecten-en-en.nl

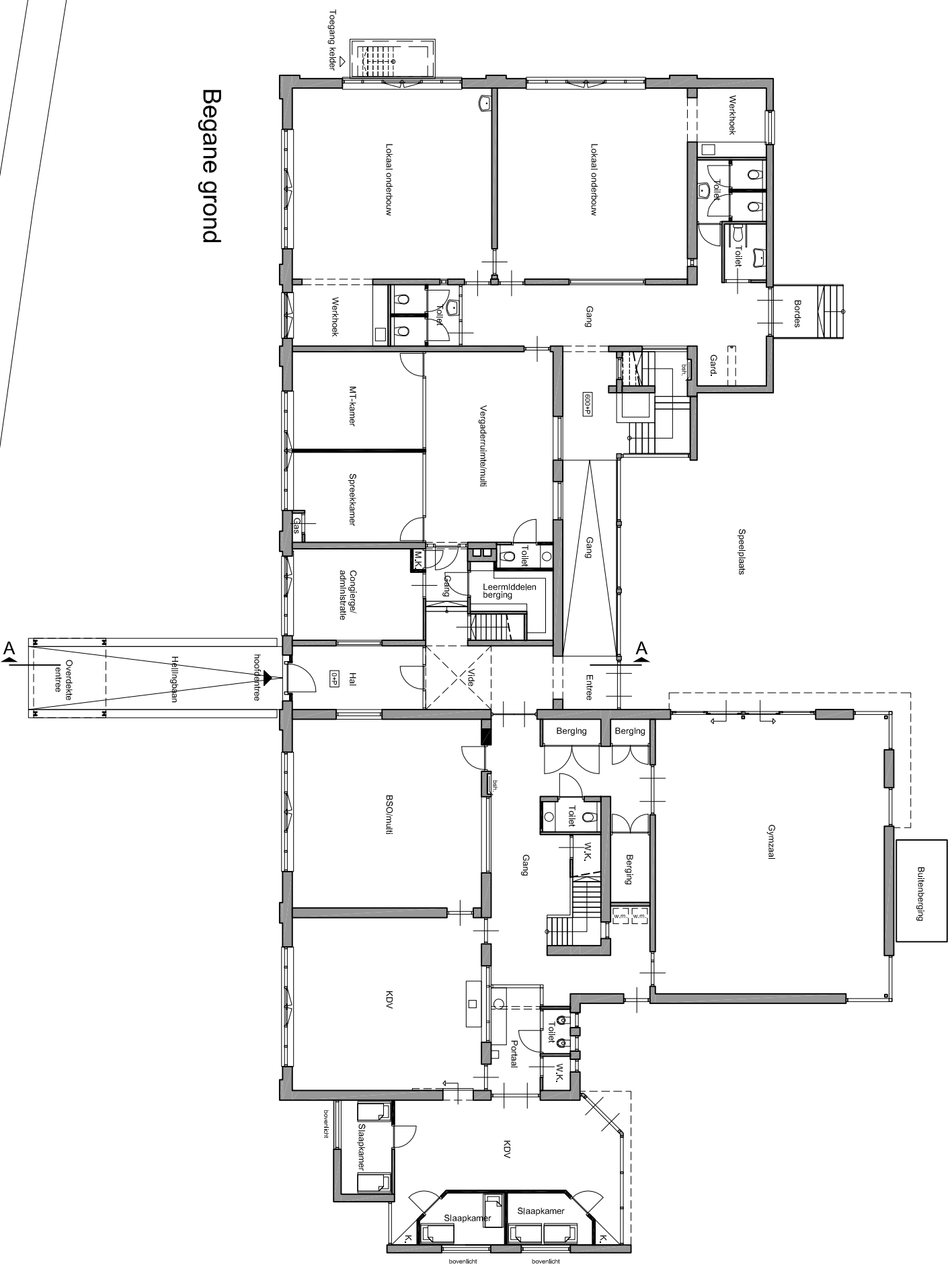
St. Jan Baptist te Oerle

1176

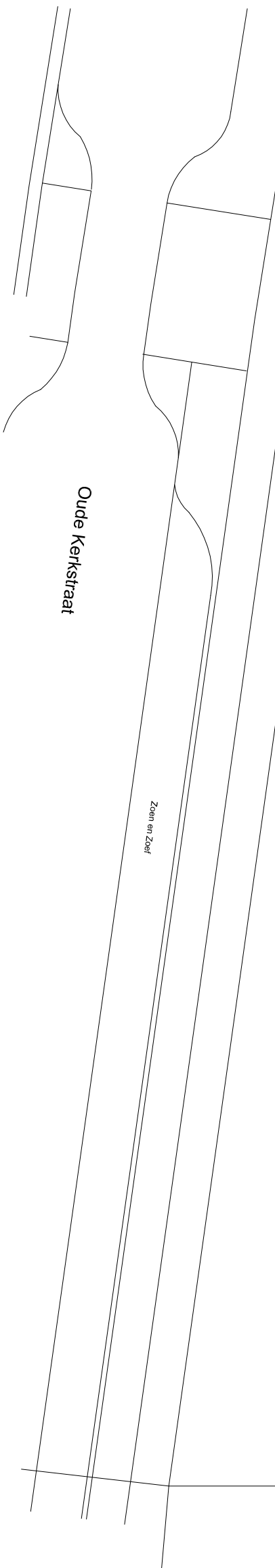
Nieuwe situatie  
1e Verdieping

TECHNISCH ONTWERP  
03

FORMAAT	A1	W1Z	A	B	C	D	E	SCHAAL
DATAUM	2011.07.07							1:100
BEFIGEZ	ph.							



Begane grond



RENVOOI:

- bestaand werk handhaven
  - vulmetselwerk kalkzandsteen
  - lichte scheifingswand
  - kanaalschacht
- Brandverenhield hoofddragconstructie volgens tekening constructeur

ALLE MATEN IN HET WERK INMETEN o.v. CONTROLLEREN



architecten en en

Jeroen Boshuizen 144  
 Postbus 6486  
 5600 HJ Eindhoven

040 246 27 28  
 040 246 25 30  
 info@architecten-en-en.nl  
 www.architecten-en-en.nl

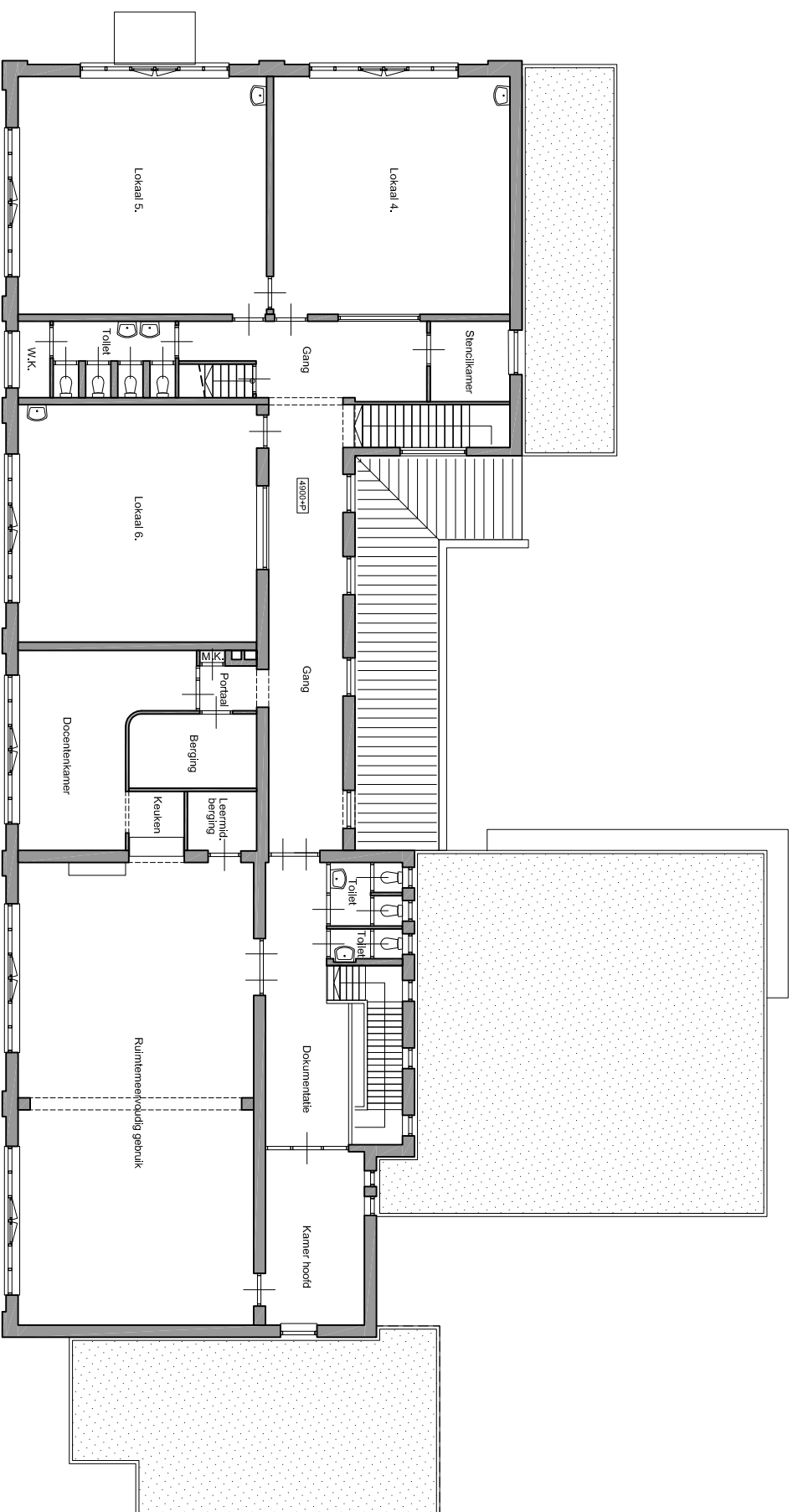
Nieuwe situatie  
 Begane grond

FORMAAT	A1	W1Z A	B	C	D	E
DATUM	2011.07.07					
BETREFF	ph.					

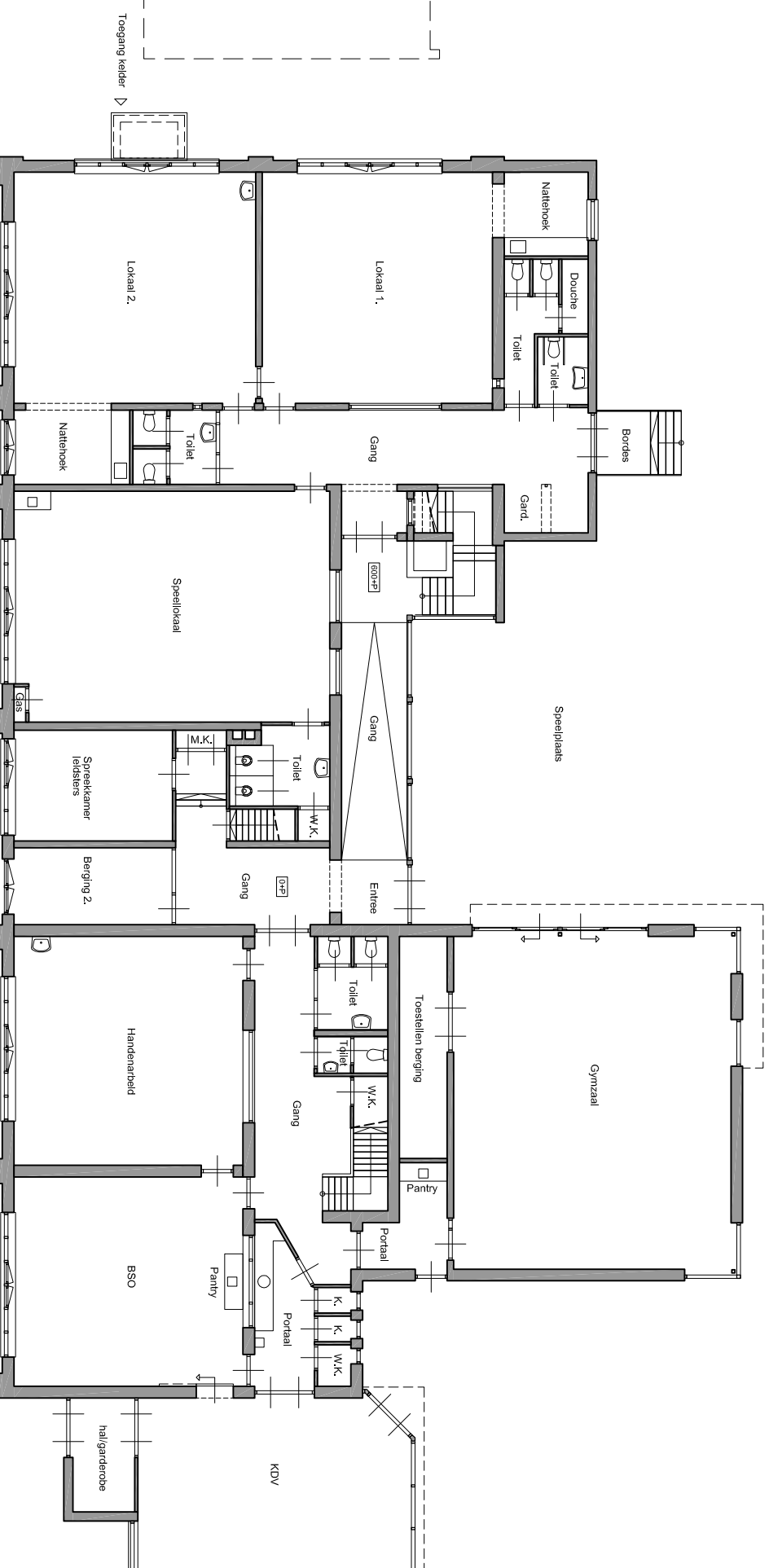
TECHNISCH ONTWERP  
 02

1176

SCHAAL  
 1:100



1e Verdieping



Begane grond



Gemeente: Veldhoven  
 Sectie: H  
 Nummer: 791  
 Schaal: 1:500

**architecten en en**

Jeroen Boschlaan 144  
 Postbus 6486  
 5600 HJ Eindhoven

☎ 040 246 27 28  
 ☎ 040 246 25 30  
 ✉ info@architecten-en-en.nl  
 www.architecten-en-en.nl

St. Jan Baptist te Oerle

1176

**Bestaande situatie**  
**Begane grond, 1e verdieping en kelder**

**AB**

FORMAAT	A1	W1Z A	B	C	D	E
DATAUM	2011.06.21	2011.07.07				
BEVIGER	ph.	ph.				

1:100



