

0 m 5 m

Verklaring toegepaste symbolen

LEGENDA

- beplating op stl-en regelwerk
- baksteen metselwerk
- kalkzandsteen
- spouwmuur isolatie
- toiletstalbouwwand
- deurkozijn, dagmaat minimaal 880x2300 mm
- deurkozijn, met paneelkozijn
- vluchtootsluitingen conform NEN 6088, uitgave 2002
- brandslangkoppeling, eibouw in kast
- ruimte voorzien van algemene hoofdverlichting
- hand poortblusser
- kruipruimte geïsoleerd 100x100 mm
- gasmeter
- warmteterm
- rektka-mets
- ontspanningsleiding

Gebouw voorzien van een ontspanningsinstallatie type kast alarm B-instalatie. De gehele ontspanningsinstallatie voldoet aan het gestelde in NEN 2575:2004.

Gebouw voorzien van een brandmeldinstallatie, type: niet-automatische beveiliging. De gehele brandmeldinstallatie voldoet aan het gestelde in NEN 2535:1806/A1:2002.

Gebouw voorzien van noodverlichtingsinstallatie. De installatie voldoet aan het gestelde in artikel 5.2 t/m 5.6 van NEN-EN 1838:1999.

Inbrandpreventie:
- volgens NEN 5096:2004:1:2002: weerstandsklasse 2.
- houten gevelkozijnen conform BRL 6401.
- houten buitendeuren conform BRL 6903.

Sanitaire ruimten voorzien van wanddopwolk
- gemiddelde wateropname < 0,01 kg/(m² s)12) en mergens > 0,2 kg/(m² s)12)

Wijzigingen t.o.v. bestektekeningen

- Vervalten pick-nickstelsel (2 stuks)
- Lambor wandafwerking vervallen, schoon metselwerk aanbrengen
- Vervallen kast 3 in ruimte BO-04 en BO-10
- Aanpassing maatvoering nls paneelwand
- Laagspan plafond vervallen; stekersplafond 300x1800 aanbrengen
- Standaard schuifdeur i.p.v. bedrjls-binnendeur
- Schoon metselwerk halfsteens verband, i.p.v. wildverband
- Vuurhouten trappen, i.p.v. essenhouten trappen

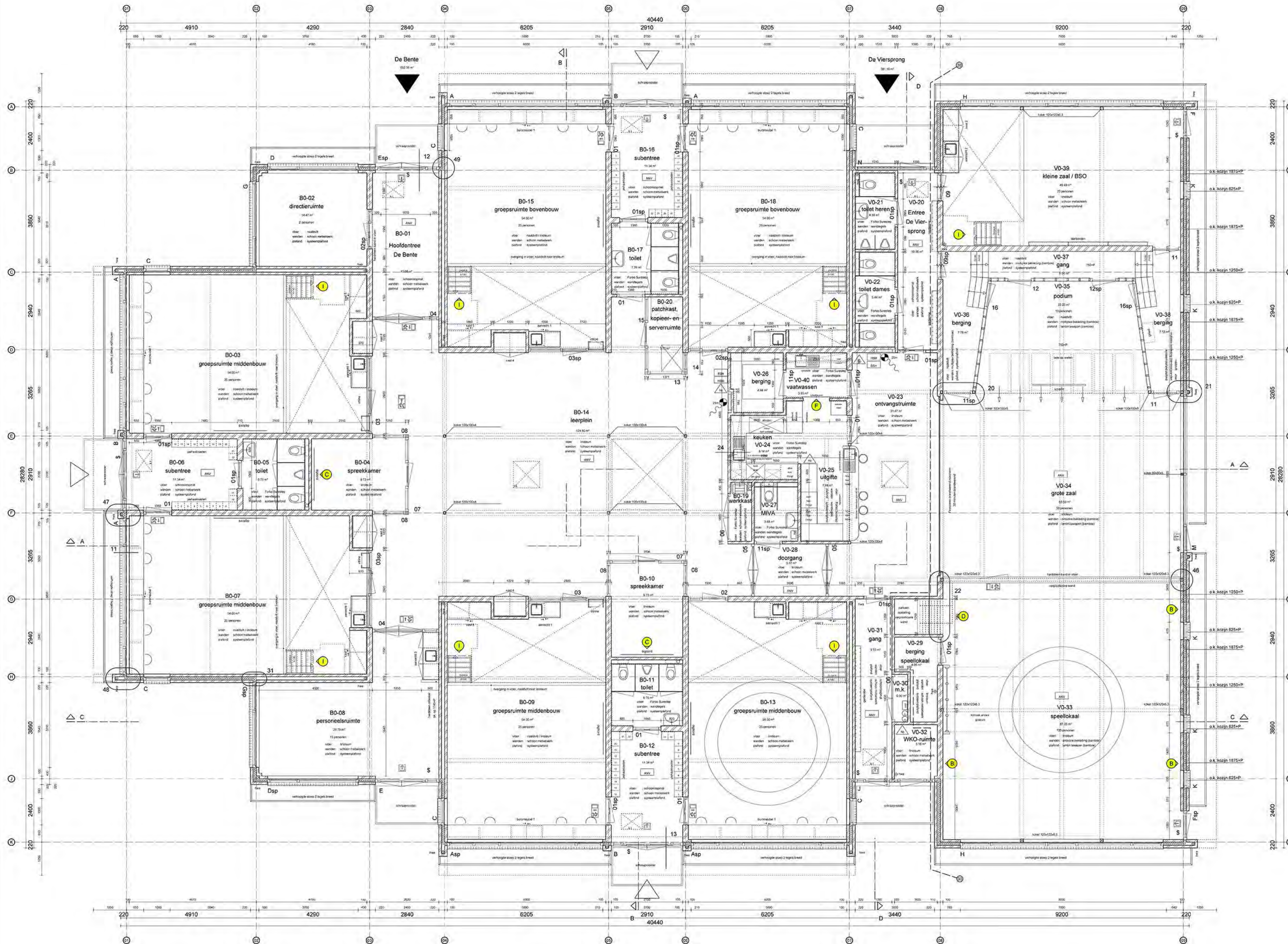
DEFINITIEF 21-01-2011

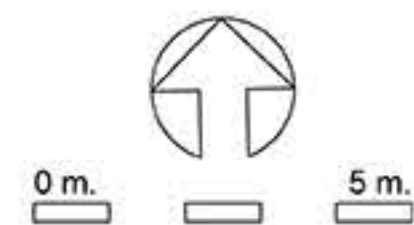
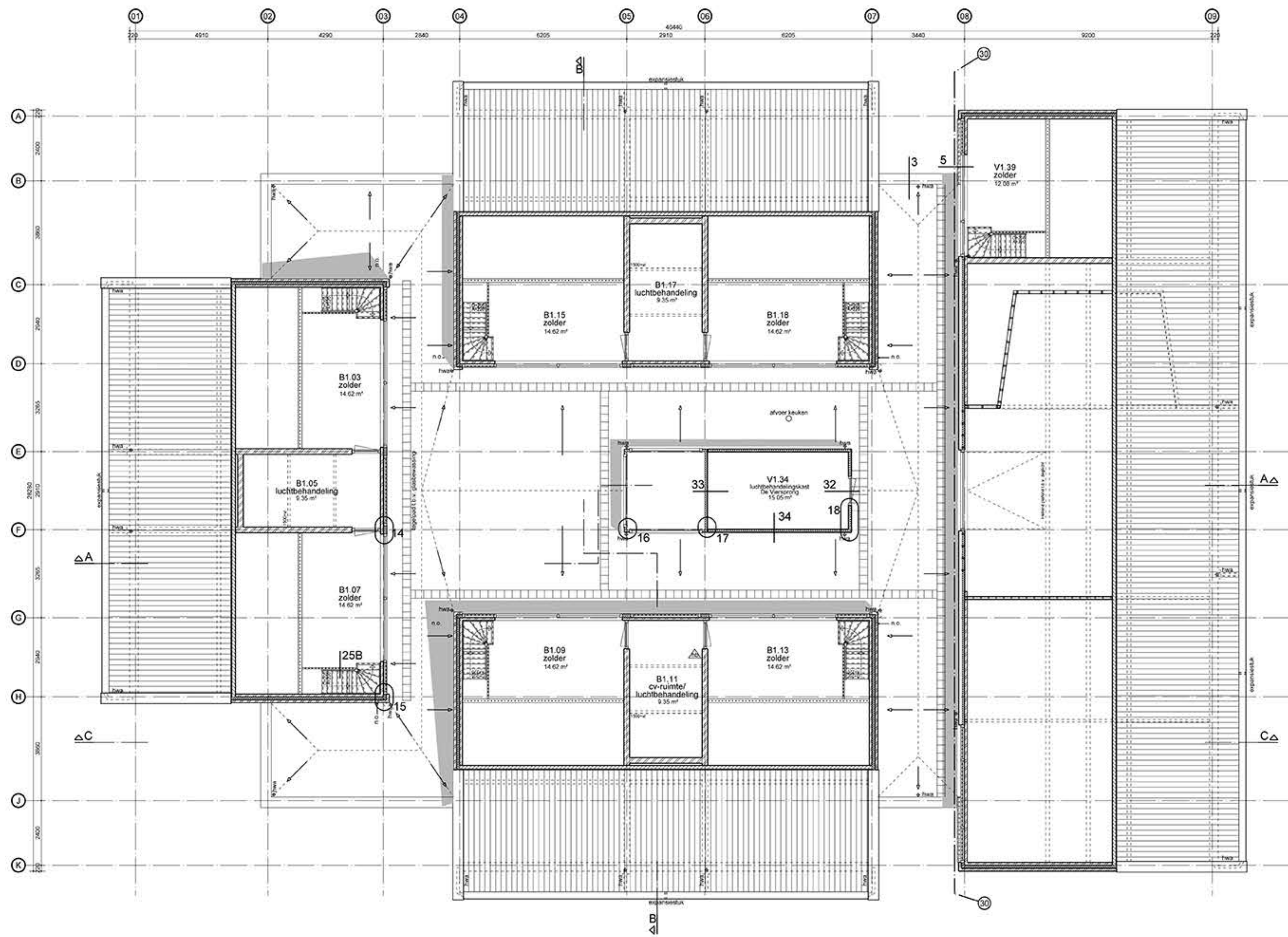
Van Hoogen Architecten BV
Stroving 17 / 2013 BA Amsterdam / T 020-483105 / F 020-483106
bureau@vanhoogen.nl / www.vanhoogen.nl

21029.8 Vervangende nieuwbouw
O.B.S. de Bente/ buurtgebouw de Viersprong

Eerwensingsniveau
WE-03 Werktekening
Plattegrond begane grond

schaal 1:50 (A0) Datum: 14-09-2010
gemaakt A: 15-10-2010 C: E
B: 21-01-2011 D: F





Verklaring toegepaste symbolen

LEGENDA

- beplating op stijl-en regelwerk
- baksteen metselwerk
- kalkzandsteen
- spouwmuur isolatie
- coral schoonloopmat
- toiletcabine wand
- deurkozijn, dagmaat minimaal 880x2300 mm
- deurkozijn, met panieksluiting
- vluchtrouteaanduidingen conform NEN 6088, uitgave 2002
- brandslanghaspel, inbouw in kast
- ruimte voorzien van algemene noodverlichting
- hand poederblusser
- kruipluik geïsoleerd 600x800 mm
- elektrische handdroger
- gasmeter
- watermeter
- elektra-meter

Gebouw voorzien van een ontruimingsinstallatie type luid alarm B-installatie
 De gehele ontruimingsinstallatie voldoet aan het gestelde in NEN 2575:2004.

Gebouw voorzien van een brandmeldinstallatie, type: niet-automatische bewaking.
 De gehele brandmeldinstallatie voldoet aan het gestelde in NEN 2535:1996/A1:2002.

Gebouw voorzien van noodverlichtingsinstallatie.
 De installatie voldoet aan het gestelde in artikel 5.2 t/m 5.6 van NEN-EN 1838:1999

Brandwerendheid hoofd draagconstructie m.b.t. bezijken: 00 minuten.

Inbraakpreventie:

- volgens NEN 5096:98/A1:2002: weerstandsklasse 2.
- houten gevelkozijnen conform BRL 0801.
- houten buitendeuren conform BRL 0803.

Sanitaire ruimten voorzien van vloer- en wandtegels
 - gemiddelde wateropname < 0.01 kg/(m².s/12) en nergens > 0.2 kg/(m².s/12)

CONCEPT

van
hoogevest
 architecten

Van Hoogevest Architecten BV
 Westingel 9 / 3811 BA Amersfoort / T 033 - 4631705 / F 033 - 4610854
 bureau@vanhoogevest.nl / www.vanhoogevest.nl

2.1629.8 Vervangende nieuwbouw
 O.B.S. de Bente/ buurtgebouw de Viersprong

Emmercompascuum

BE-04 Bouwvoorbereiding
 Plattegrond tussenverdieping

schaal: 1:100 (A1) Datum: 21-09-2008

gewijzigd A: C: E:
 B: D: F: